

藻場面積の把握（ドローン調査による藻場面積）

- ・藻場の画像は、北海道総合研究機構水産研究本部中央水産試験場がドローン(DJI Air2s)を使用し、高度 50m で計画飛行により撮影した沿岸域の画像データから、申請対象の美国地区茶津地先の画像データを使用して作成した。(令和 7 年 5 月 2 8 日ドローン調査実施)。

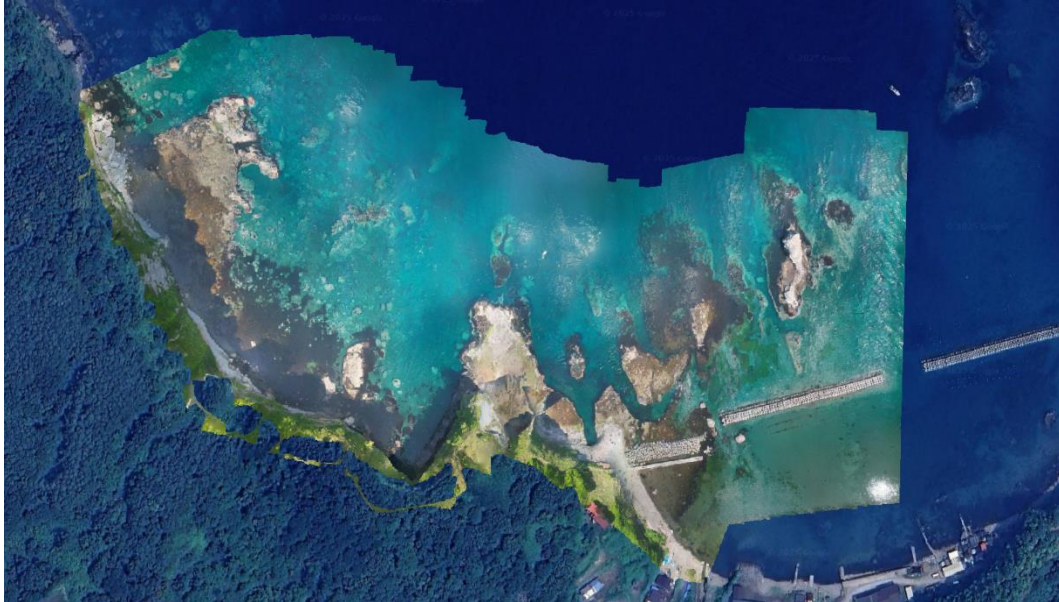


図 1 ドローン撮影画像（美国地区茶津地先、5/28 撮影）

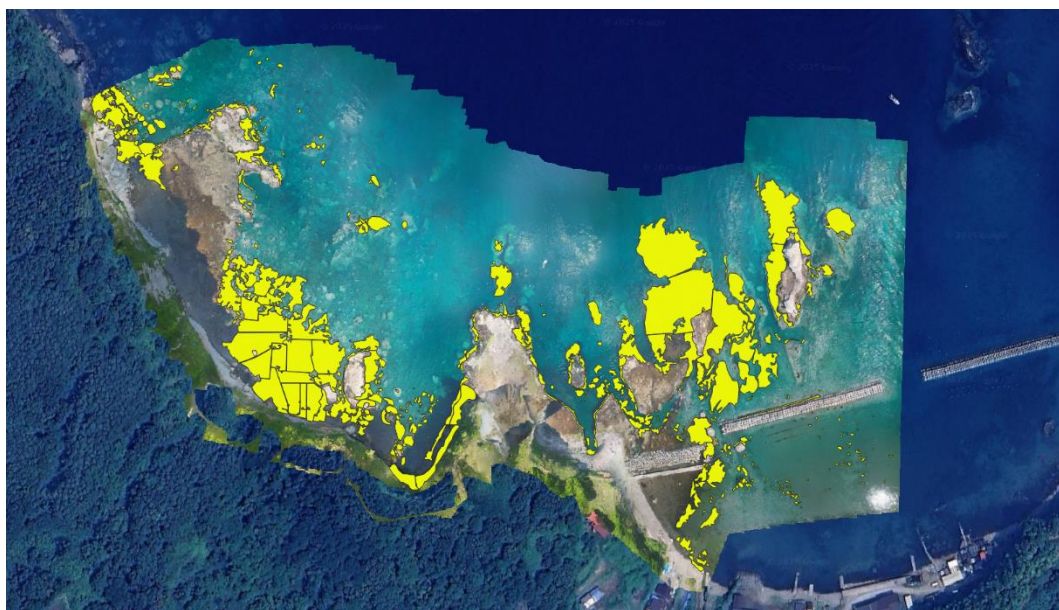


図 2 ドローン画像からの藻場判別結果（美国地区茶津地先、5/28 撮影）

- ・ドローンのカメラを真下に向け撮影した写真を、機体の高度・位置座標から簡易オルソ化の平面補正を施し、GIS より面積集計をした。潜水調査位置・観察記録を参考に、画像色調の目視判別から藻場の特定を行った。
- ・美国地区茶津地先の藻場面積は 1.92ha と集計された。

