

串浦の藻場を未来へ繋げる会

1.計画

月	5月	6月	7月	8月	9月	10月	11月	12月	1月	2月	3月	4月
活動項目												
食害生物の駆除	←								→			

食害生物駆除の方法：素潜り及び潜水による駆除(海中で漬す)

休止期間：11月1日から12月20日までは禁漁時期

2.活動範囲

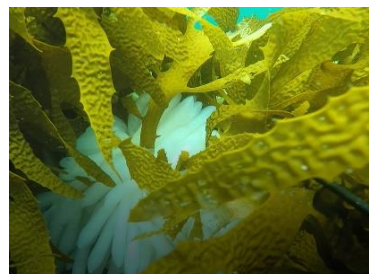
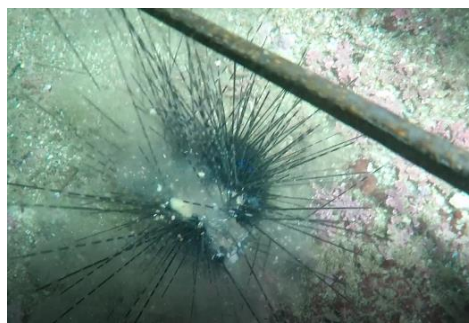


※水色線＝水深20mライン

第1四半期活動報告（6～8月）

【素潜りによる活動】

- ・素潜りによる藻場保全活動は0～10mラインまでの浅場を中心に活動
- ・基本的には素潜り漁の隙間時間に1日あたり約100～250個/1人駆除



【潜水による活動】

- ・潜水による藻場保全活動は10mよりも深いラインを中心に活動
- ・1日あたり約500～800個/1人駆除
- ・駆除した食害生物は主にガンガゼ、ムラサキウニ、ラッパウニ

