

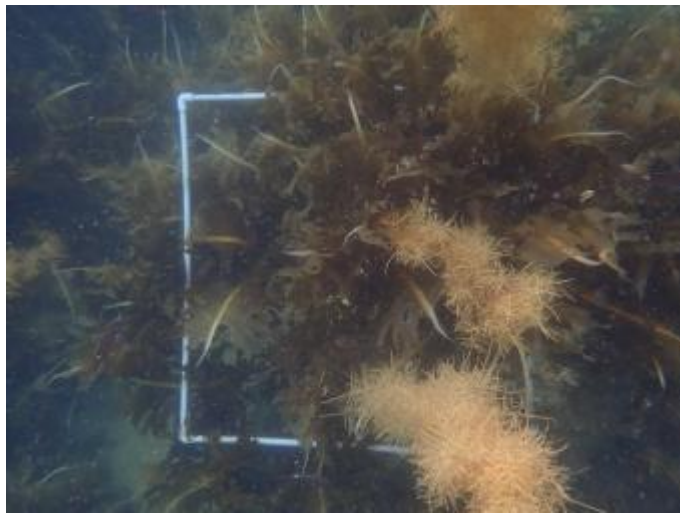
津屋崎地区

水中カメラ撮影

: 赤枠は 1m*1m(中央のオモリのサイズからスケールを算出)

令和 7 年 5 月 20 日

(3 地点: 資料 1 を参照)



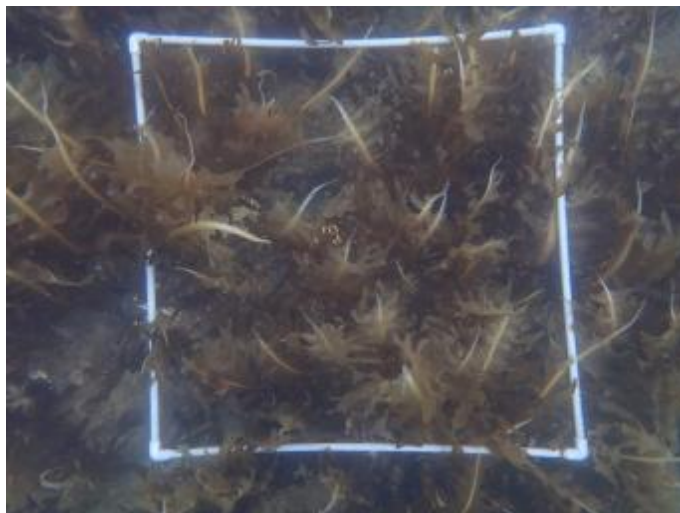
福間地区 1

潜水撮影

: 枠は 1m*1m

令和 7 年 5 月 23 日

(1 地点にて被度を評価: 資料 1 を参照)



福間地区 2-1



福間地区 2-2

潜水撮影

: 枠は 1m*1m

令和 7 年 5 月 23 日 (2 地点にて被度を評価: 資料
1 を参照)