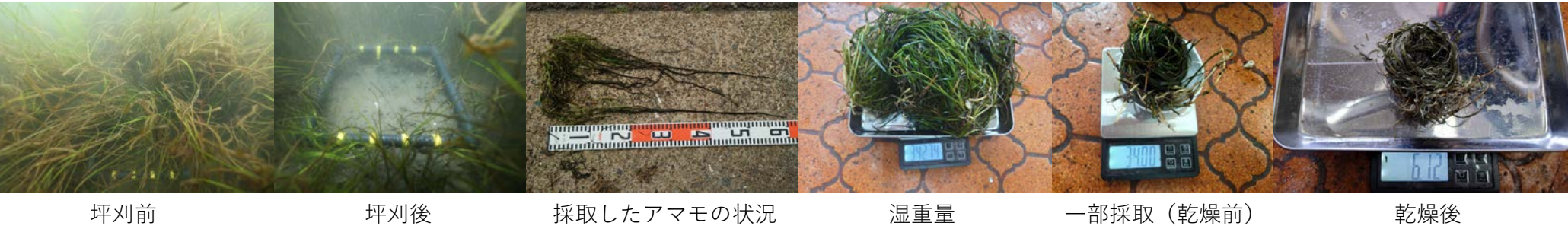


湿重量、含水率  
西浦

【湿重量の計測】  
ツボ狩りは、コアマモが生育する場所（採取場所の生育被度100%）において25cm方形枠を設置し、枠内のコアマモを採取して重量（kg）を計測し、単位面積当たりの湿重量を算出した。

【含水比の算出】  
採取したコアマモのうち一部を十分に乾燥させ、重量を測定して乾重量/湿重量より含水率を算出した。

【St.1】



【St.2】



【確実性評価について】  
ツボ狩り時において、ある程度の地下茎を残している。そのため、湿重量及び含水比に対して過小評価を行っており、吸収係数に係る自己評価を100とする。

25cm <sup>2</sup> 当たり重量	単位面積当たりの湿重量	湿重量	⇒	乾重量
St.1：0.34274kg	= 25cm <sup>2</sup> 当たり重量 × 16	St.1：34.00 g	⇒	6.12 g
St.2：0.24608kg	= 4.710 kg/m <sup>2</sup>	St.1：30.65 g	⇒	4.85 g
平均：0.29441kg		4.710 × 10		
		= 47.10 t/ha		
		含水率：平均83.08%		