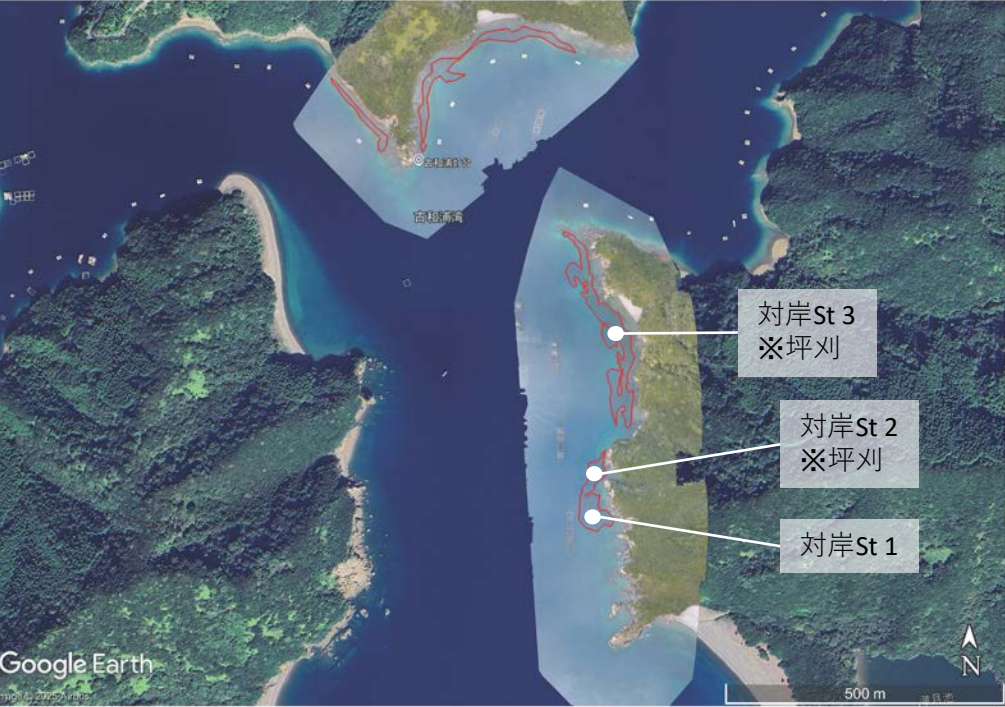


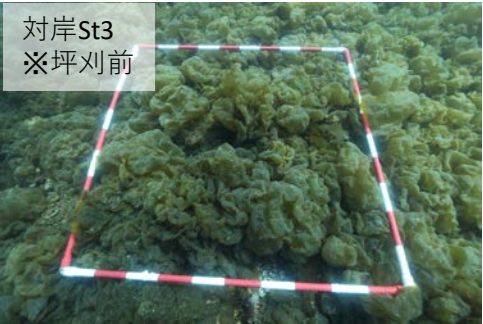
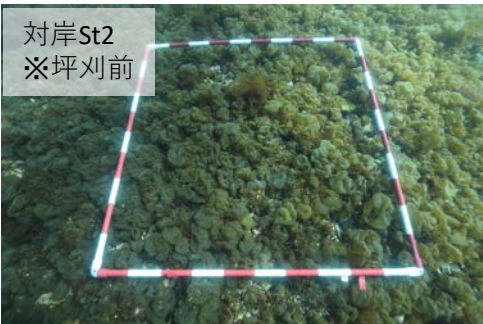
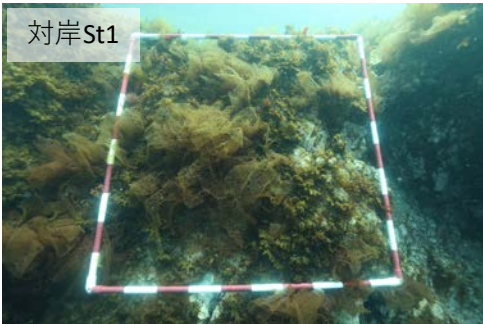
2025年度ブルーカーボン量（面積）
古和浦 冬藻場（フクロノリ）

ドローンによる空中写真撮影（2025年3月1日）
WebODMを用いて空中写真よりオルソ画像を作成
エクスポートしたオルソ画像をGoogleEarthに貼り付け
藻場縁辺の判定、ポリゴン作図により面積を算定



凡例		面積(ha)
○	フクロノリ（被度95%）	2.0375

潜水目視調査による生育海藻の把握、
コドラート調査によるの被度の把握、
生育海藻の湿重量計測（2025年2月24日）



生育海藻：
フクロノリを優占種とした雑海藻場
被度：95.0%
（面積算定に反映）
1m2当たりの湿重量
平均3.195kg

【面積に対する確実性評価について】

対象面積内は起伏が激しく、水深1m-5mまでであるが、算定した対象面積は平面と想定されている。そのため、実際の面積に対して過小評価を行っていることから、面積に対する自己評価を100とする。

対象面積（実勢面積）＝面積合計×被度
＝2.0375×95%
＝1.935625 ha