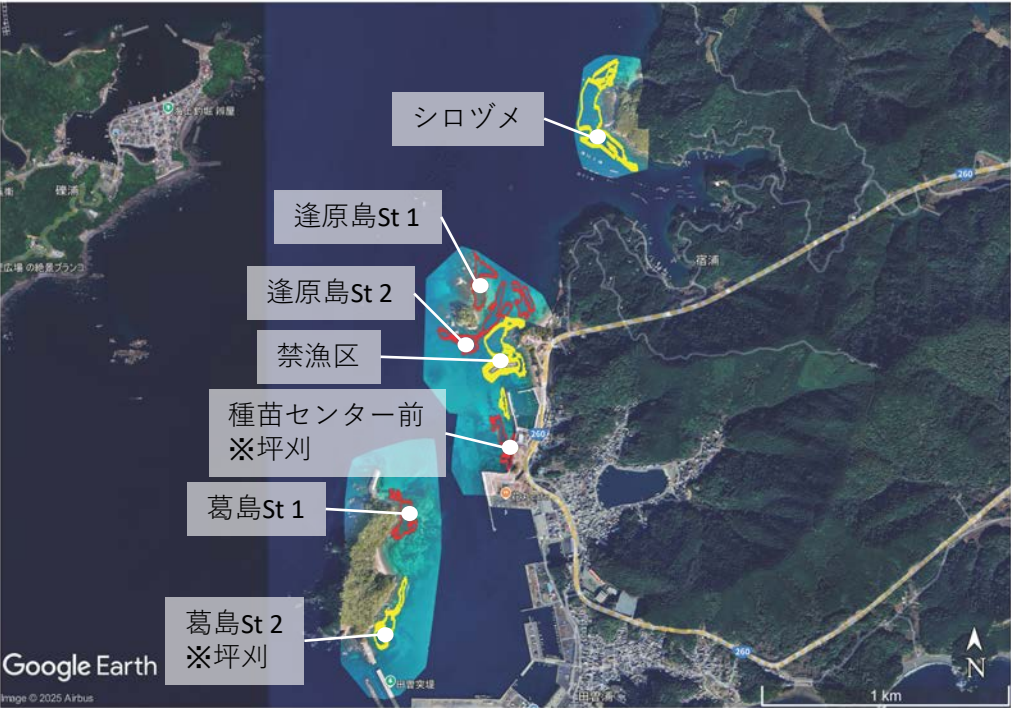


2025年度ブルーカーボン量（面積）
宿浦 冬藻場（フクロノリ）

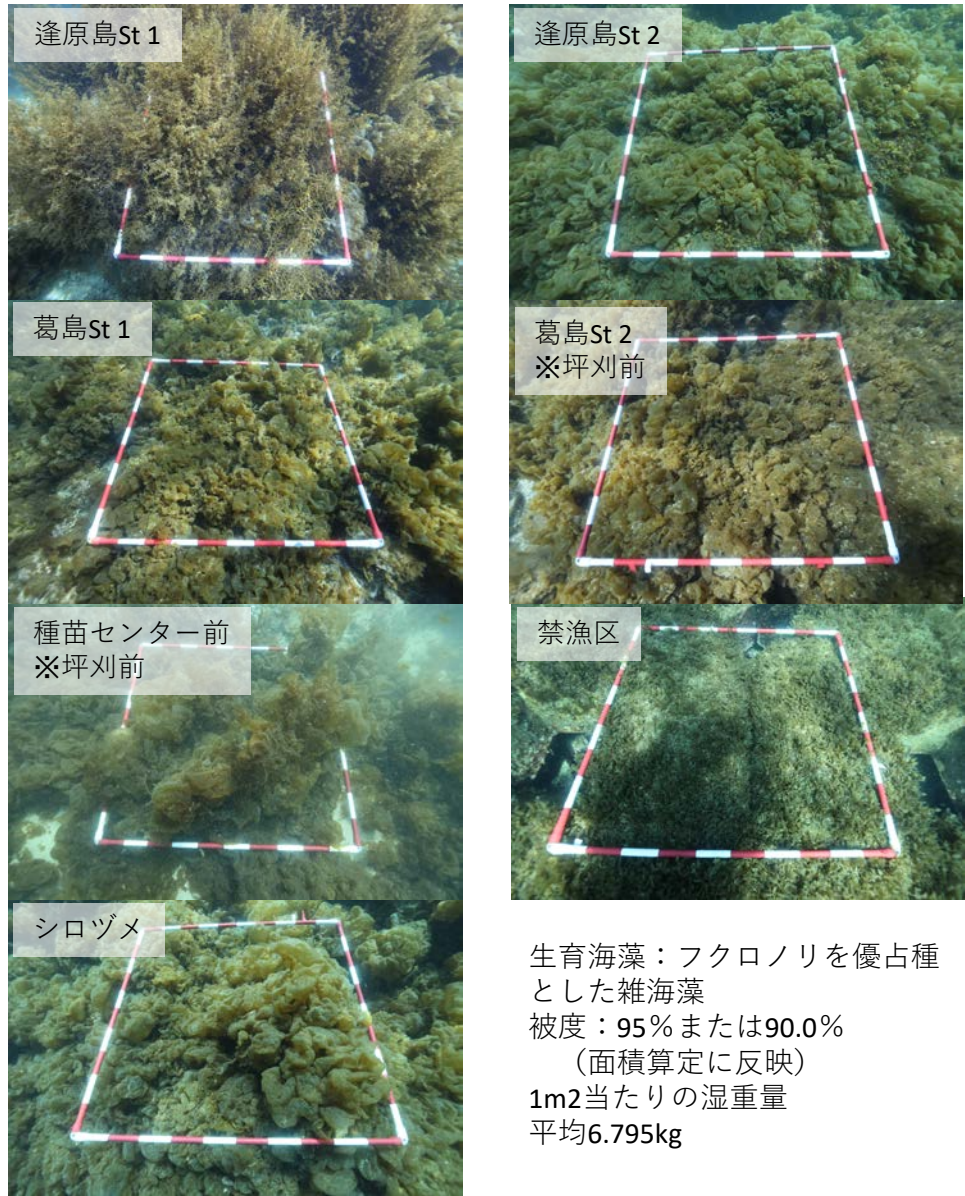
ドローンによる空中写真撮影（2025年3月1日）
WebODMを用いて空中写真よりオルソ画像を作成
エクスポートしたオルソ画像をGoogleEarthに貼り付け
藻場縁辺の判定、ポリゴン作図により面積を算定



凡例		面積(ha)
○	フクロノリ（被度95%）	4.1955
○	フクロノリ（被度90%）	5.0469

【面積に対する確実性評価について】
対象面積内は起伏が激しく、水深1m-5mまでであるが、算定した対象面積は平面と想定されている。そのため、実際の面積に対して過小評価を行っていることから、面積に対する自己評価を100とする。

潜水目視調査による生育海藻の把握、コドラート調査によるの被度の把握、生育海藻の湿重量計測（2025年3月1日）



生育海藻：フクロノリを優占種
とした雑海藻
被度：95%または90.0%
（面積算定に反映）
1m2当たりの湿重量
平均6.795kg

対象面積（実勢面積）		= 面積合計 × 被度 = 4.1955 × 95% = 3.985725 ha	対象面積（実勢面積）		= 面積合計 × 被度 = 5.0469 × 90% = 4.54221 ha	合計 3.985725+4.54221 = 8.527935 ha	
------------	--	--	------------	--	---	-----------------------------------	--