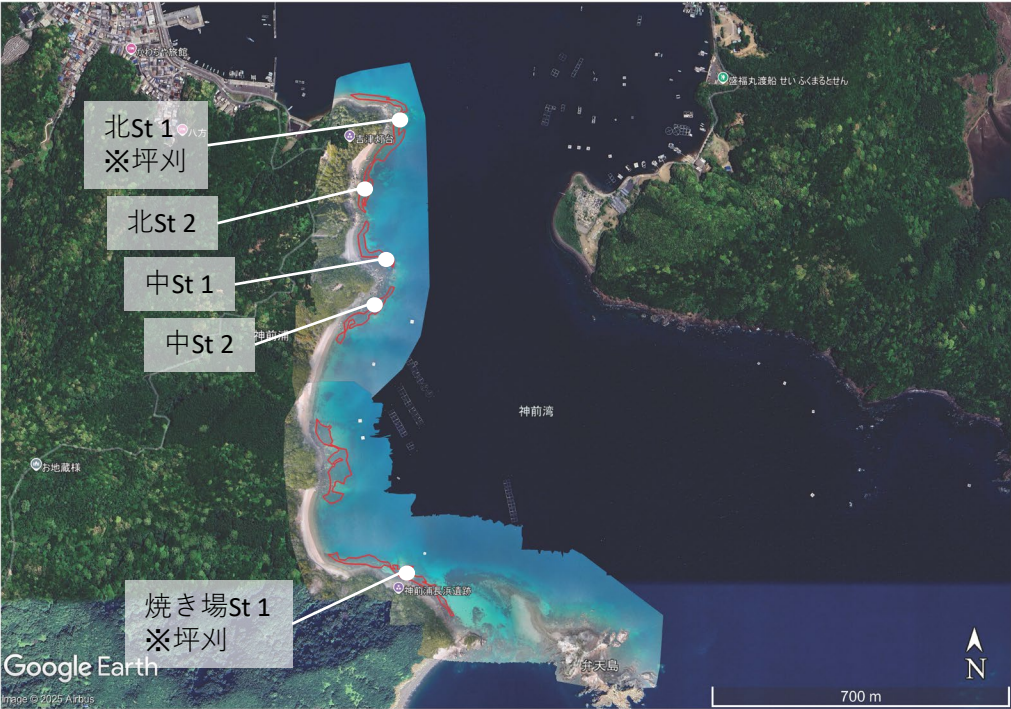


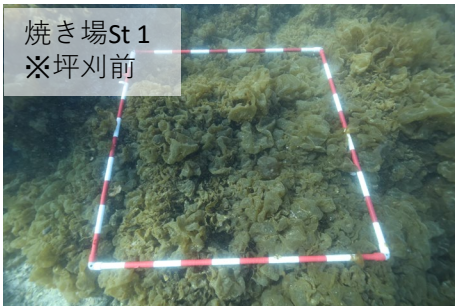
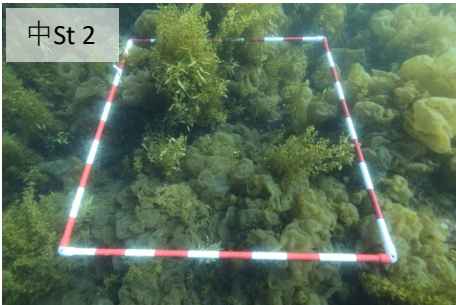
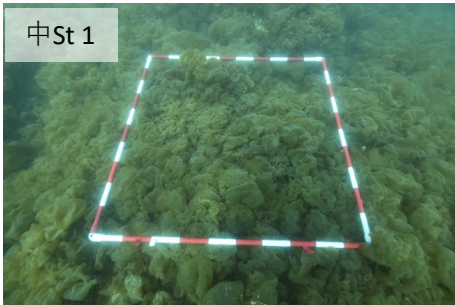
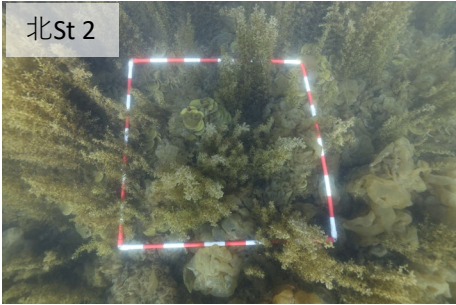
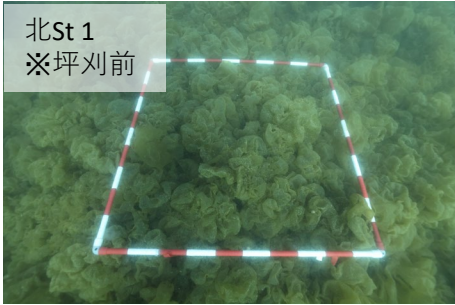
2025年度ブルーカーボン量（面積）
神前浦 冬藻場（フクロノリ）

ドローンによる空中写真撮影（2025年3月1日）
WebODMを用いて空中写真よりオルソ画像を作成
エクスポートしたオルソ画像をGoogleEarthに貼り付け
藻場縁辺の判定、ポリゴン作図により面積を算定



凡例		面積(ha)
○	フクロノリ（被度95%）	1.9528

潜水目視調査による生育海藻の把握、
コドラート調査によるの被度の把握、
生育海藻の湿重量計測（2025年2月24日）



生育海藻：フクロノリを優占種とした雑海藻
被度：95.0% （面積算定に反映）
1m2当たりの湿重量 5.98kg

対象面積（実勢面積）＝面積合計×被度
＝1.9528×95%
＝1.85516 ha

【面積に対する確実性評価について】
対象面積内は起伏が激しく、水深1m-3mまでであるが、算定した対象面積は平面と想定され
ている。そのため、実際の面積に対して過小評価を行っていることから、面積に対する自己
評価を100とする。