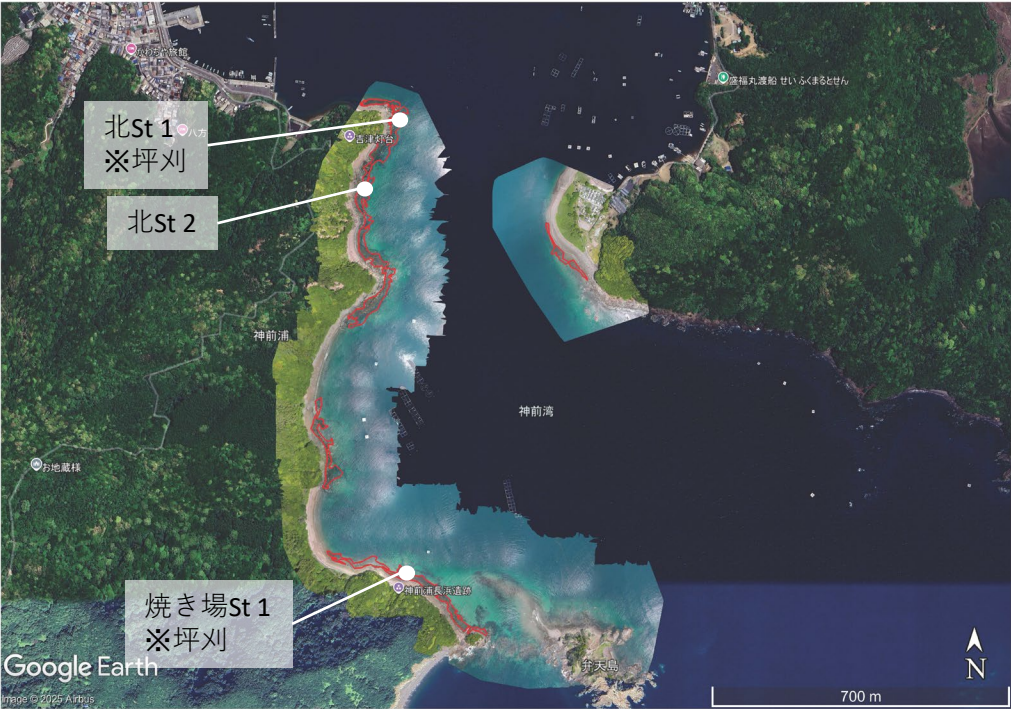


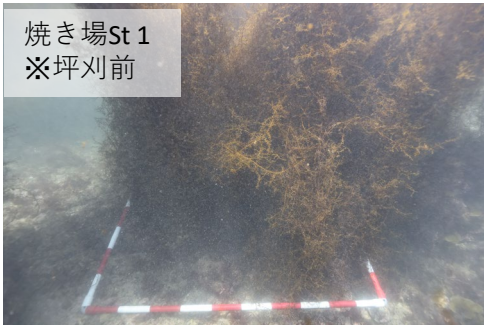
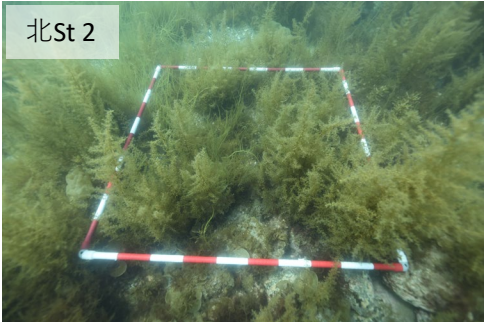
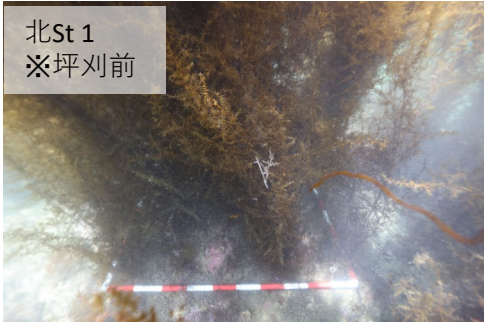
2025年度ブルーカーボン量（面積）  
神前浦 春藻場（ガラモ場）

ドローンによる空中写真撮影（2025年5月28日）  
WebODMを用いて空中写真よりオルソ画像を作成  
エクスポートしたオルソ画像をGoogleEarthに貼り付け  
藻場縁辺の判定、ポリゴン作図により面積を算定



凡例		面積(ha)
○	ガラモ場（被度95%）	2.2176

潜水目視調査による生育海藻の把握、  
コドラート調査によるの被度の把握、  
生育海藻の湿重量計測（2025年5月28日）



生育海藻：イソモクを優占種としたガラモ場  
被度：95.0% （面積算定に反映）  
1m2当たりの湿重量 14.39kg

対象面積（実勢面積）＝面積合計×被度  
＝2.2176×95%  
＝2.10672 ha

【面積に対する確実性評価について】  
対象面積内は起伏が激しく、水深1m-3mまでであるが、算定した対象面積は平面と想定されている。そのため、実際の面積に対して過小評価を行っていることから、面積に対する自己評価を100とする。