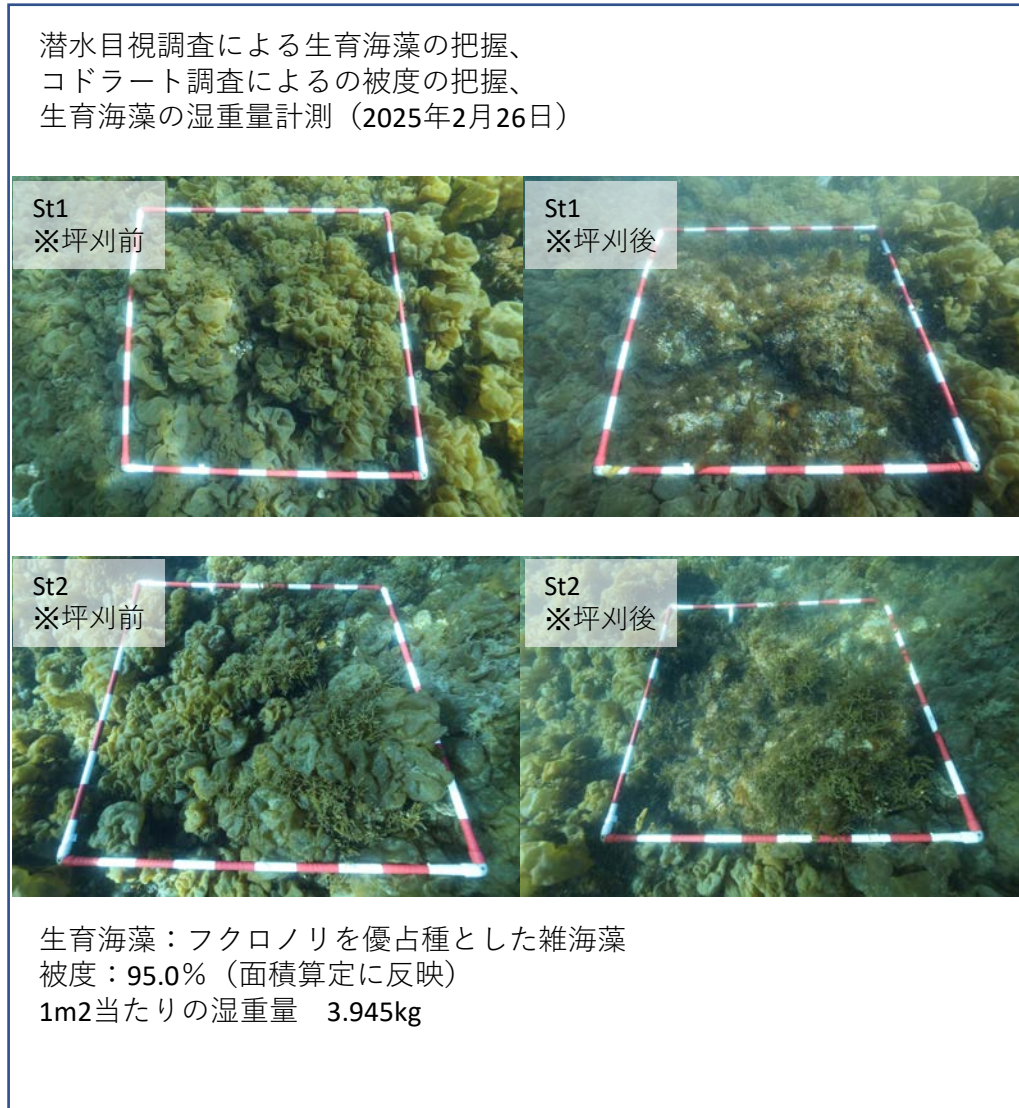


# 2025年度ブルーカーボン量（面積） 島勝浦 冬藻場（フクロノリ）



【面積に対する確実性評価について】  
対象面積内は起伏が激しく、水深1m-5mまでであるが、算定した対象面積は平面と想定されている。そのため、実際の面積に対して過小評価を行っていることから、面積に対する自己評価を100とする。

対象面積（実勢面積）

= 面積合計 × 被度

= 1.0821 × 95%

= 1.027995 ha