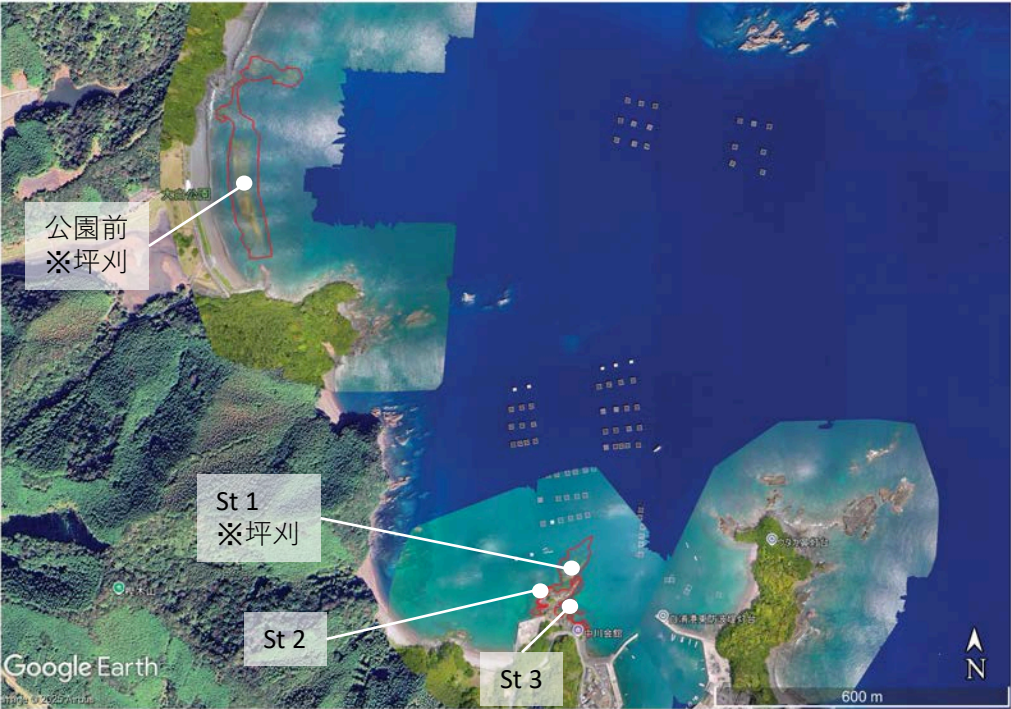


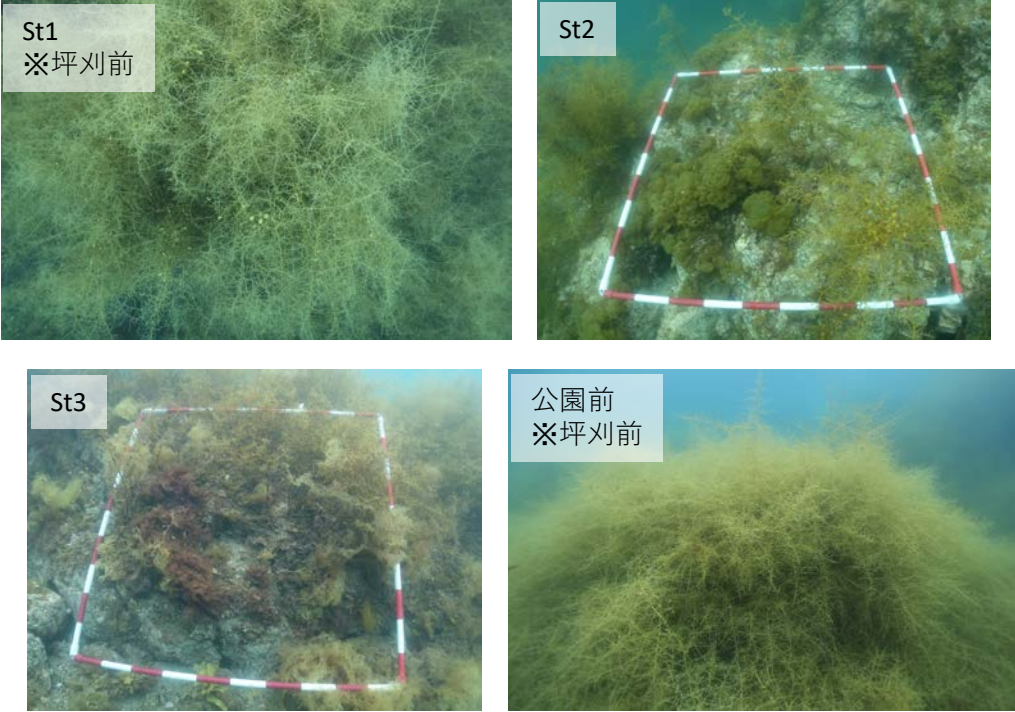
2025年度ブルーカーボン量（面積）
白浦 春藻場（ガラモ場）

ドローンによる空中写真撮影（2025年5月14日）
WebODMを用いて空中写真よりオルソ画像を作成
エクスポートしたオルソ画像をGoogleEarthに貼り付け
藻場縁辺の判定、ポリゴン作図により面積を算定



| 凡例 | | 面積(ha) |
|----|-------------|--------|
| ○ | ガラモ場（被度95%） | 2.7895 |

潜水目視調査による生育海藻の把握、
コドラート調査によるの被度の把握、
生育海藻の湿重量計測（2025年5月17日）



生育海藻：ヨレモクモドキを優占種としたガラモ場
被度：95.0%
1m2当たりの湿重量 8.29kg

【面積に対する確実性評価について】
対象面積内は起伏が激しく、水深1m-5mまでであるが、算定した対象面積は平面と想定されている。そのため、実際の面積に対して過小評価を行っていることから、面積に対する自己評価を100とする。

対象面積（実勢面積）＝面積合計×被度
＝2.7895×95%
＝2.650025 ha