

象生態系面積の算定に関する資料

1 本プロジェクトの実施対象位置

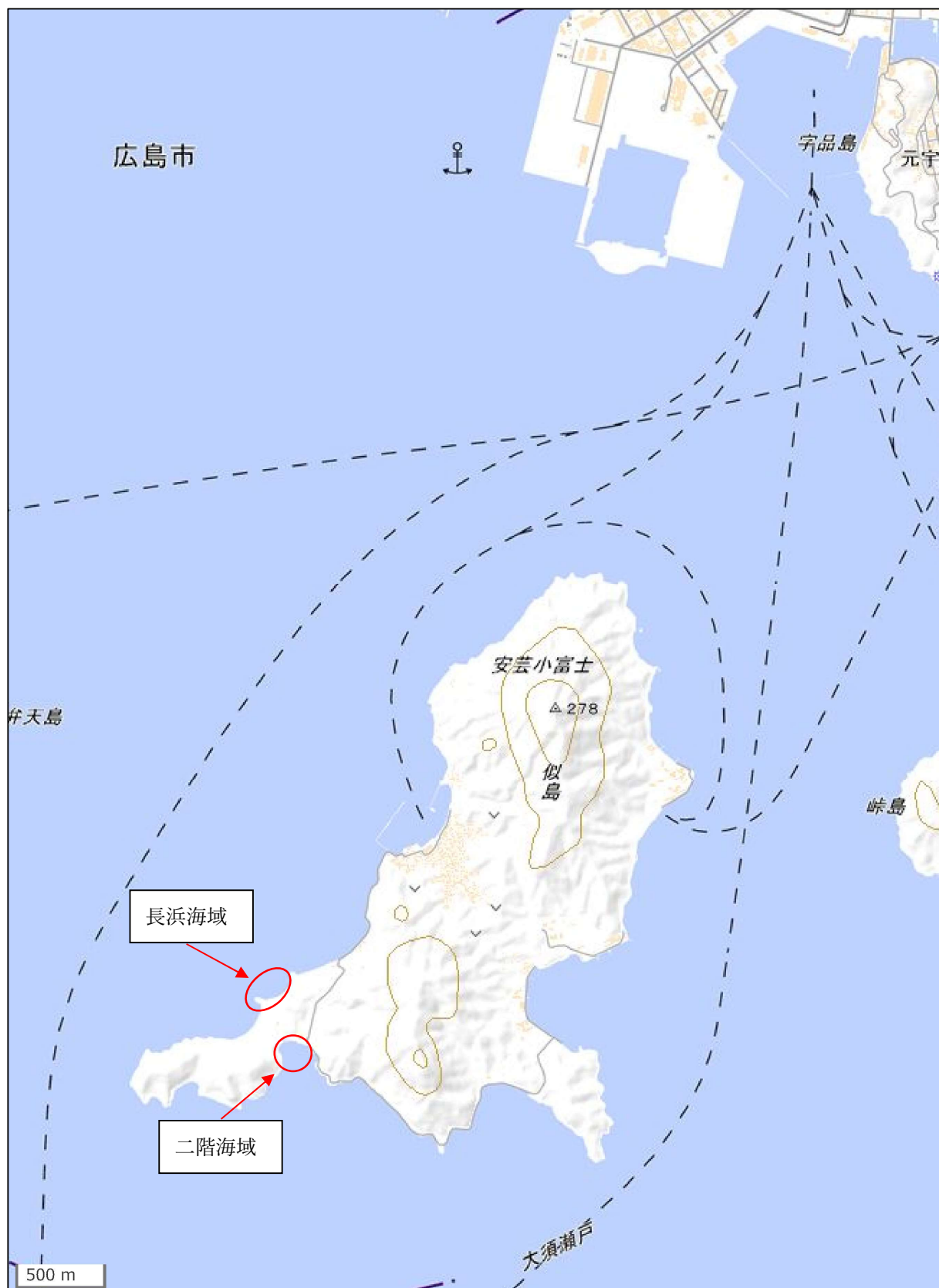


図2 実施対象位置（広島県広島市南区似島町海域）

※ 国土地理院の地図を基に作成

2 本プロジェクトの実施対象場所

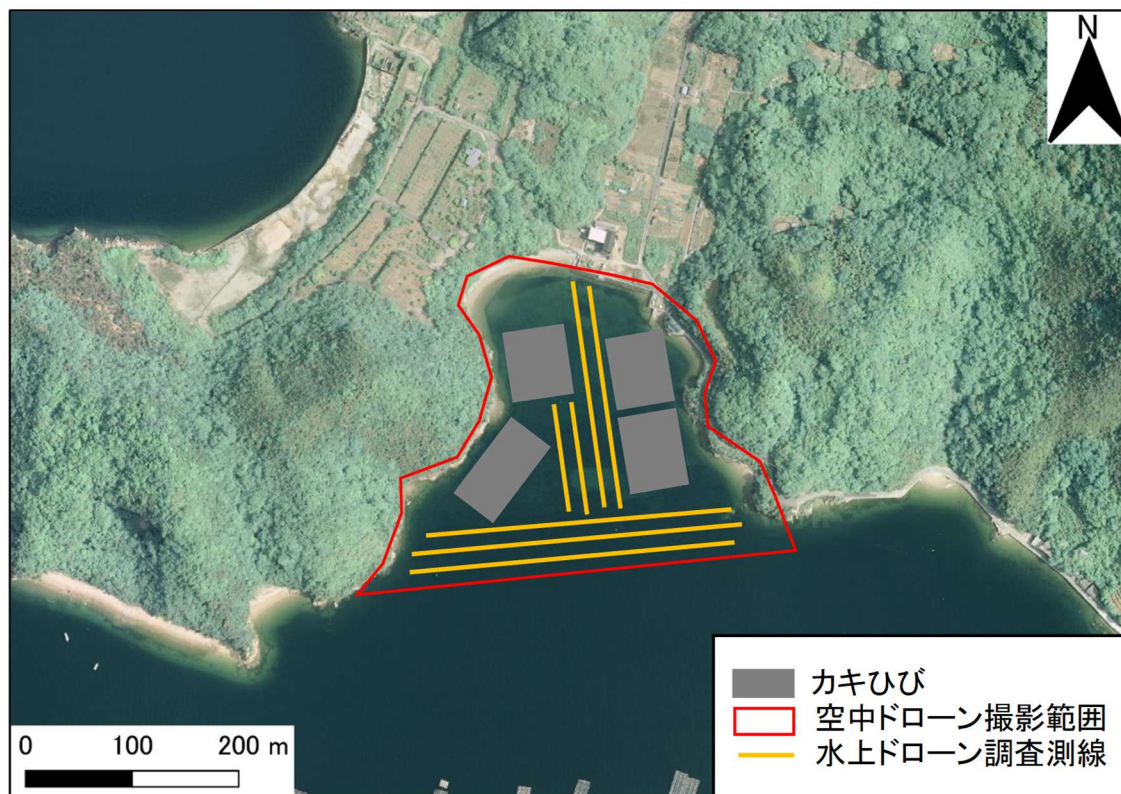


図3 二階地区

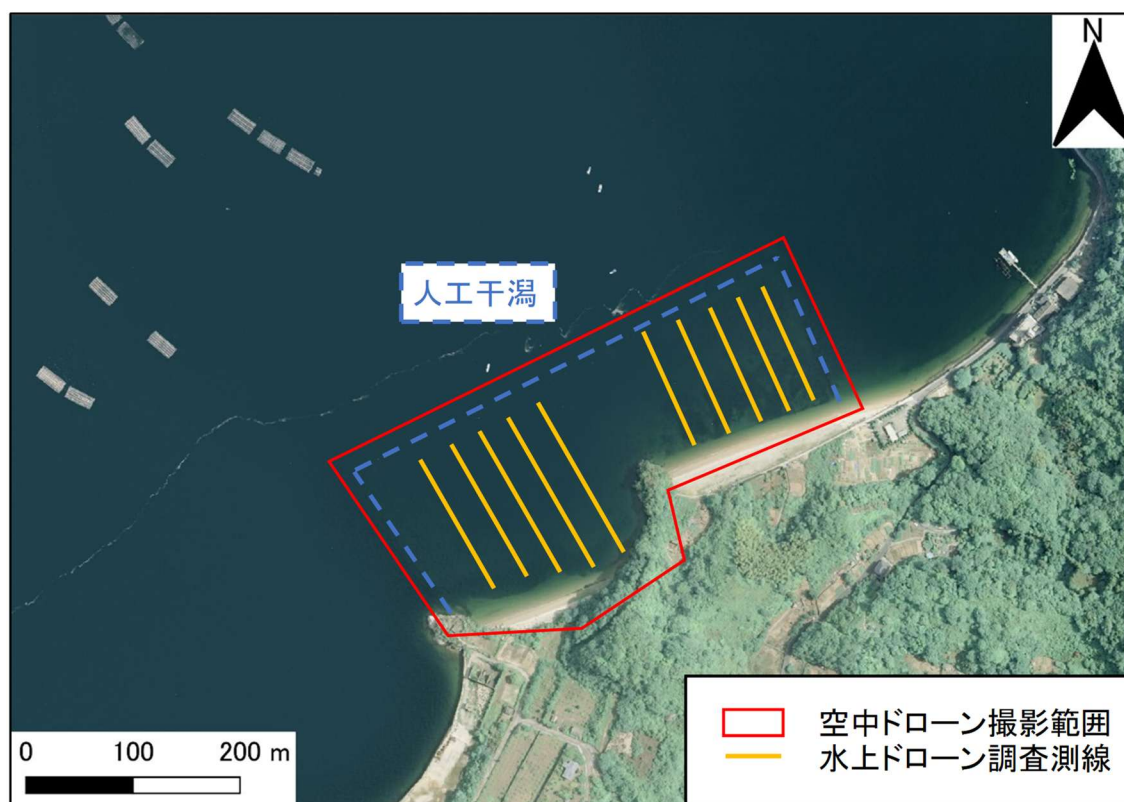


図4 長浜地区

※ 国土地理院の空中写真を基に追記して作成

3 調査結果（2024 年 6 月 5 日：航空写真の撮影、2024 年 6 月 7 日：水上ドローンでの撮影）



図5 二階地区における空中写真のオルソ画像

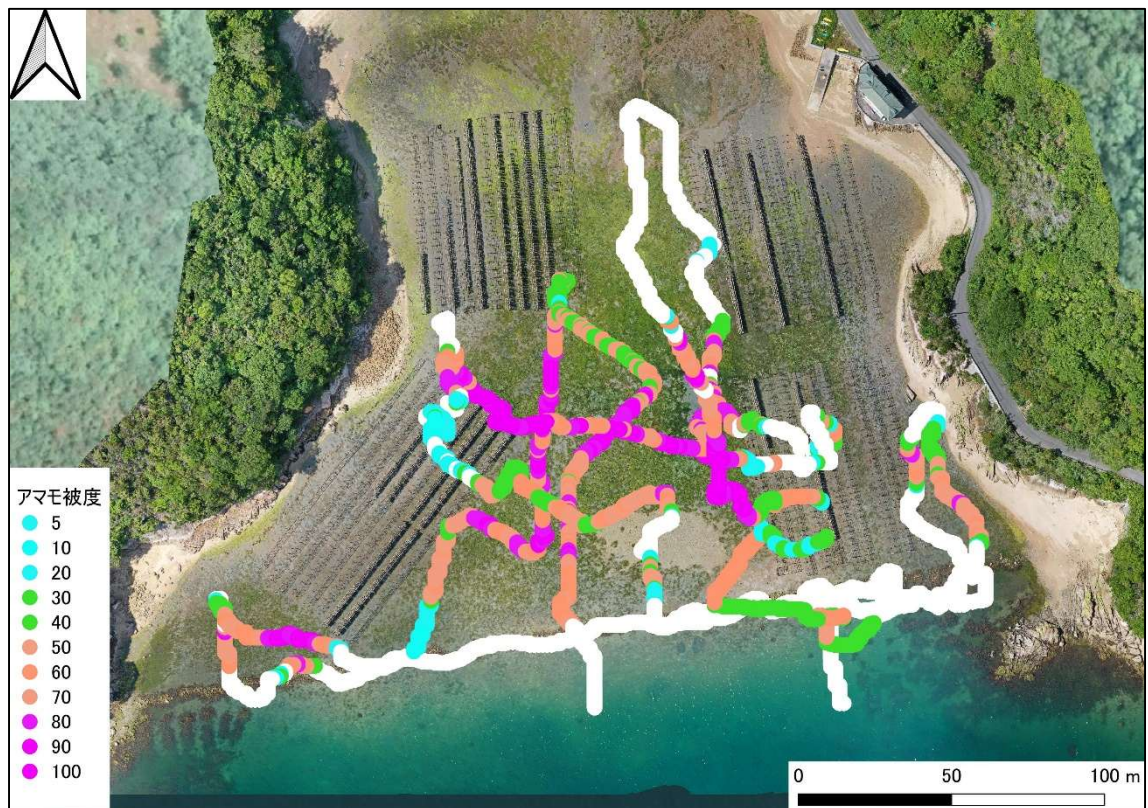


図6 二階地区における水上ドローンの抗走軌跡

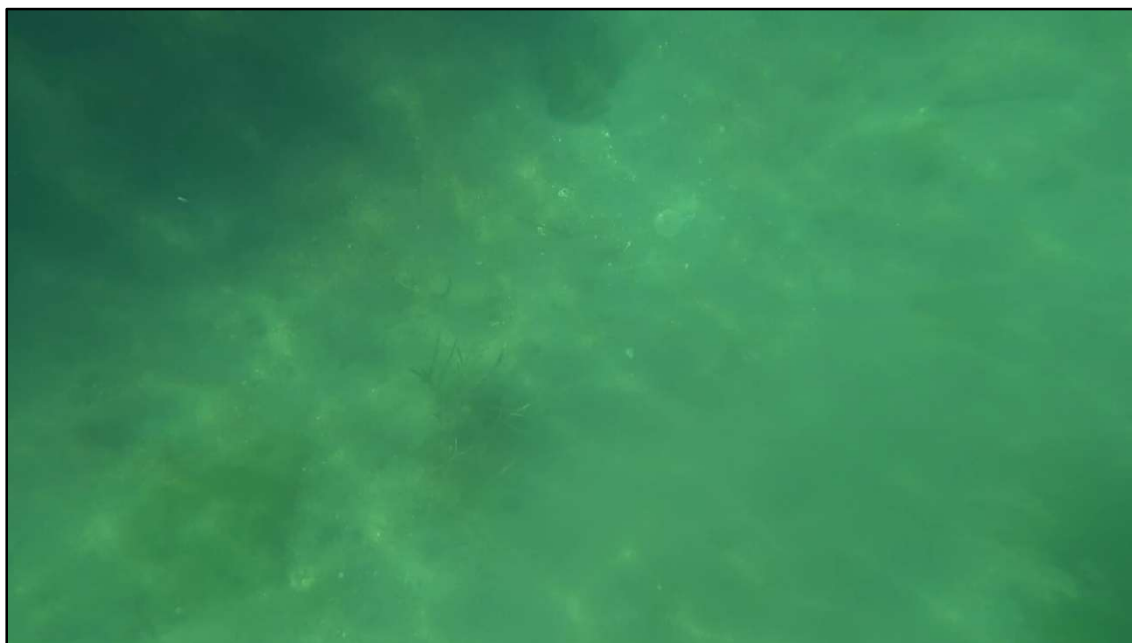


図7 二階地区における水上ドローンの現地観察状況（点生）



図8 二階地区における水上ドローンの現地観察状況（疎生）

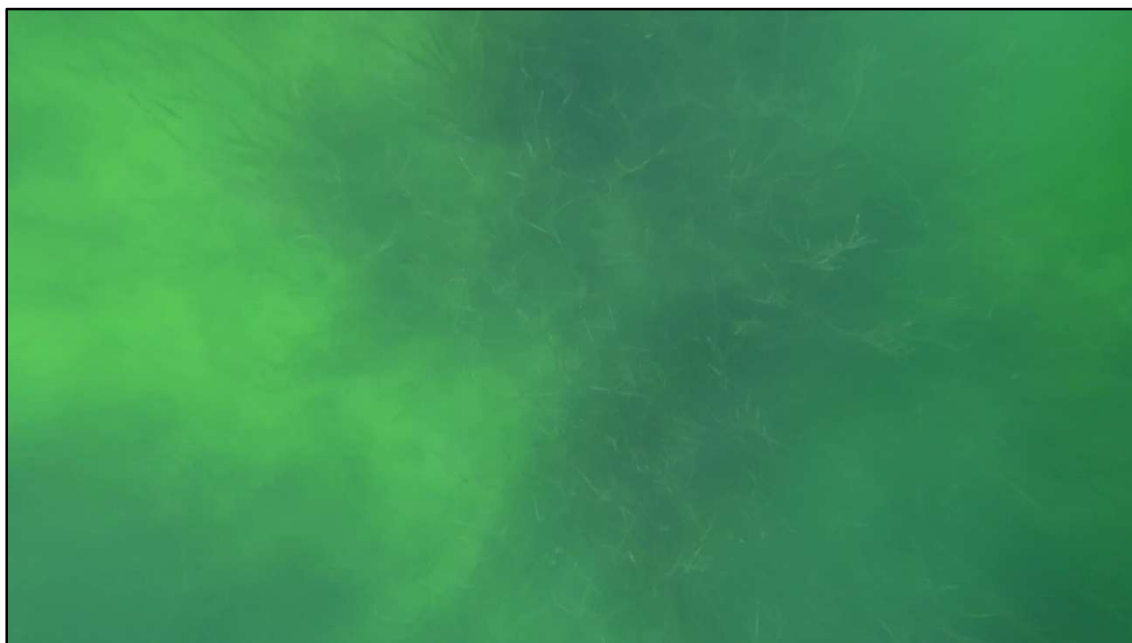


図 9 二階地区における水上ドローンの現地観察状況（蜜生）



図 10 二階地区における水上ドローンの現地観察状況（濃生）

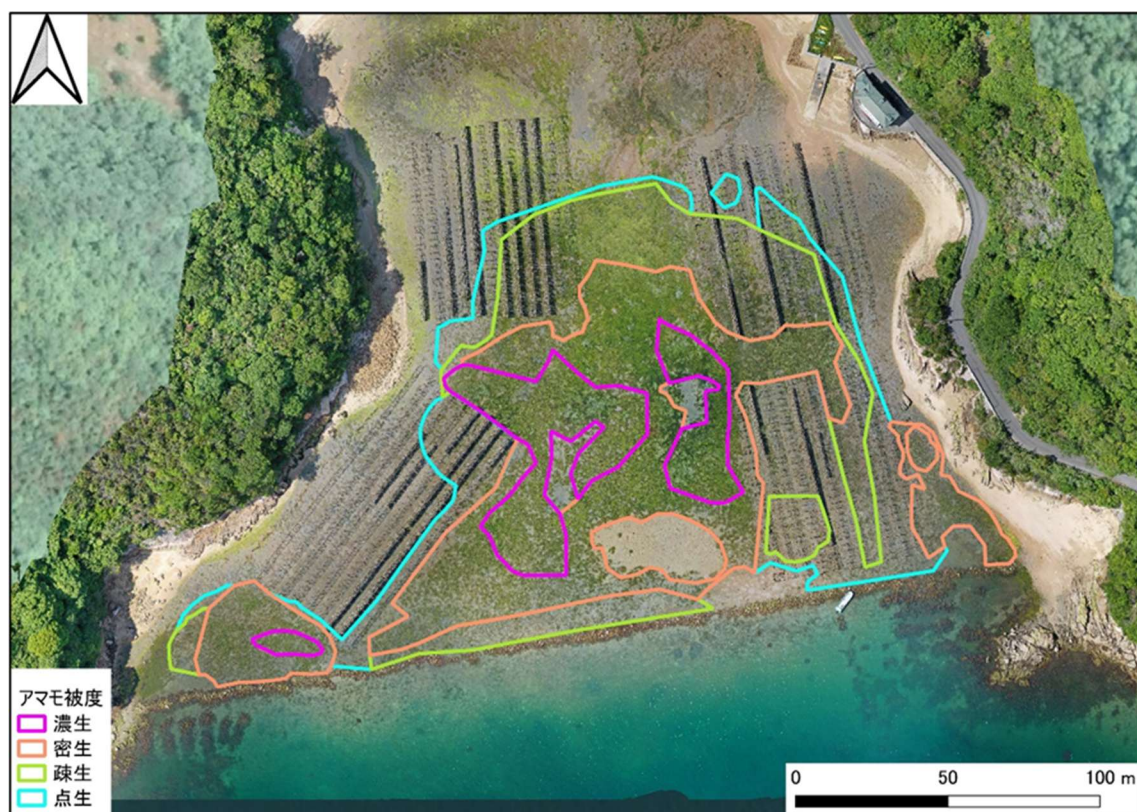


図 1 1 二階地区におけるアマモ場の面積算定に用いた被度別の範囲

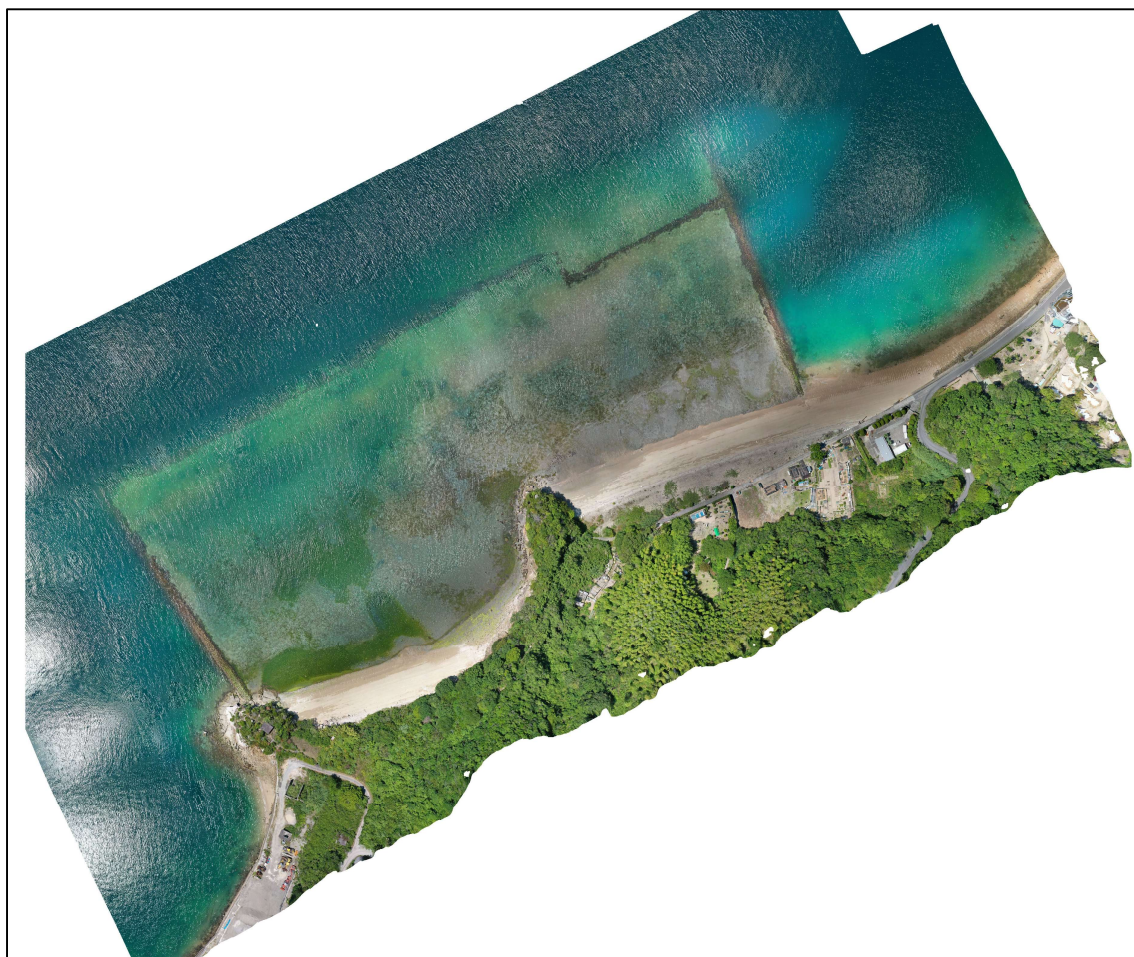


図 1 2 長浜地区における空中写真のオルソ画像

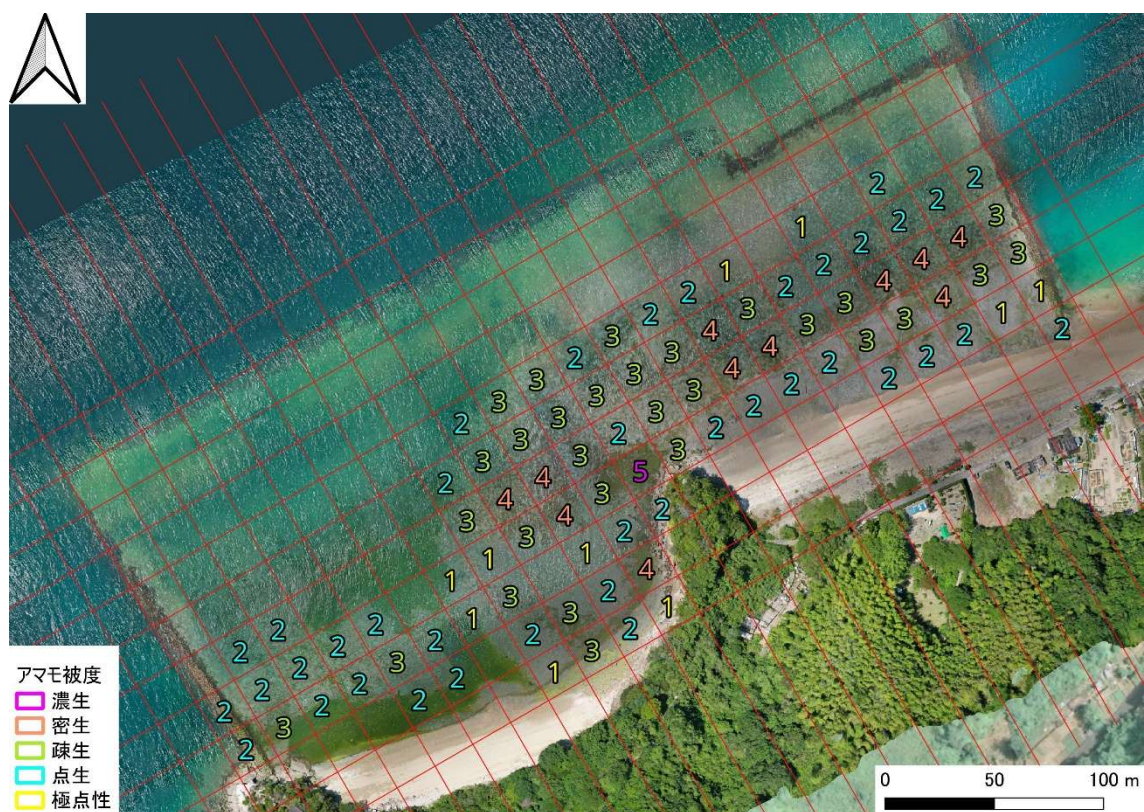


図 1 3 長浜地区におけるアマモ場の面積算定に用いた被度別の範囲

アマモの実勢面積計算書

二階地区	被度 (%)	アマモ被度別面積 (㎡)	実勢面積 (ha)
極点生	2.5	0	0.000
点生	15	4,625	0.069
疎生	37.5	5,652	0.211
密生	62.5	7,515	0.469
濃生	87.5	3,075	0.269
実勢面積 計			1.018
吸収量			4.988

長浜地区	被度 (%)	メッシュ数	メッシュ面積 (ha)	実勢面積 (ha)
極点生	2.5	12	0.04	0.012
点生	15	39		0.234
疎生	37.5	30		0.450
密生	62.5	11		0.275
濃生	87.5	1		0.035
			実勢面積 計	1.006
			吸収量	4.929

※被度は中央値を採用

実勢面積 (ha)	合計	2.024
吸収量 (t-CO ₂)	合計	9.917