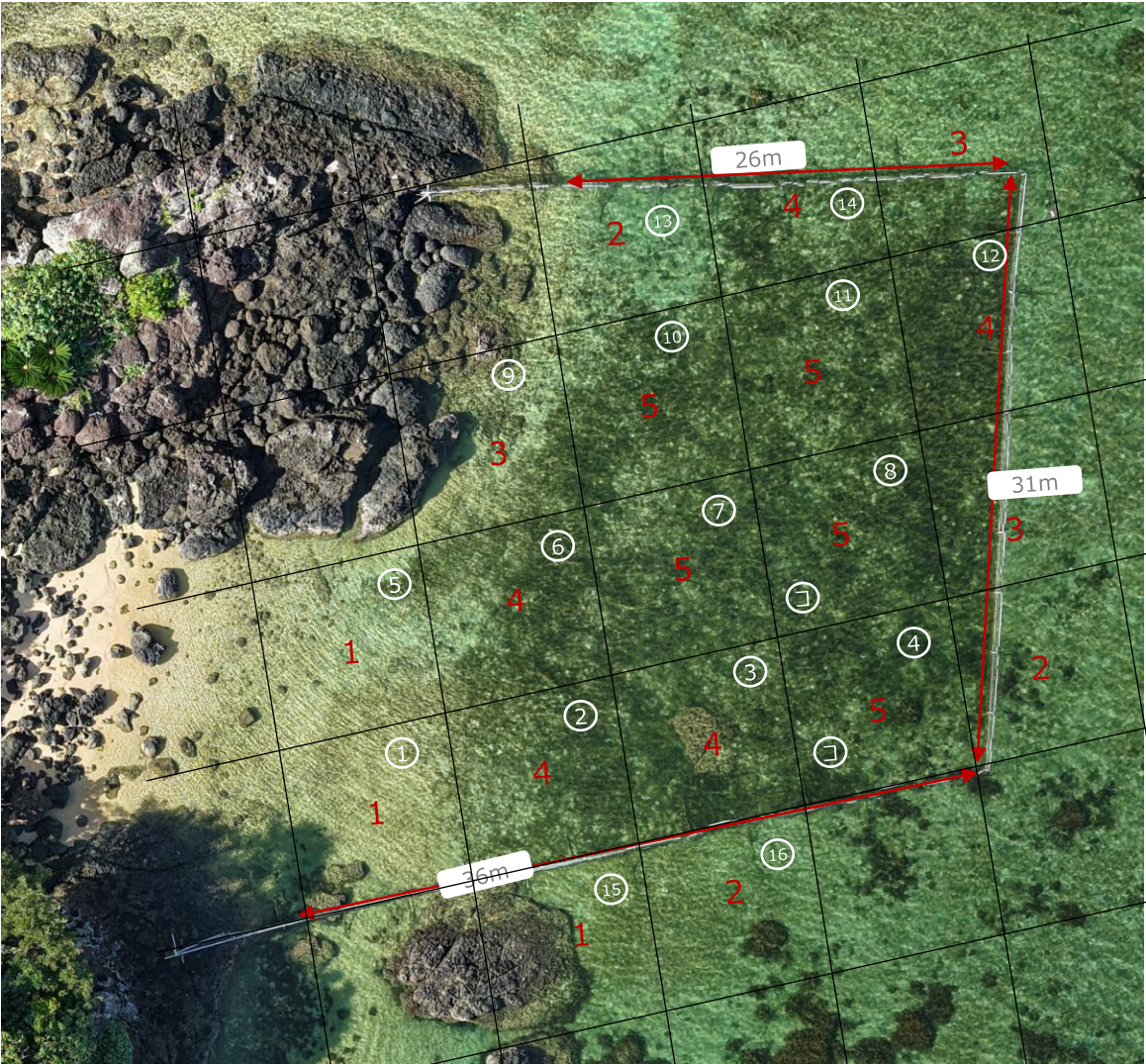


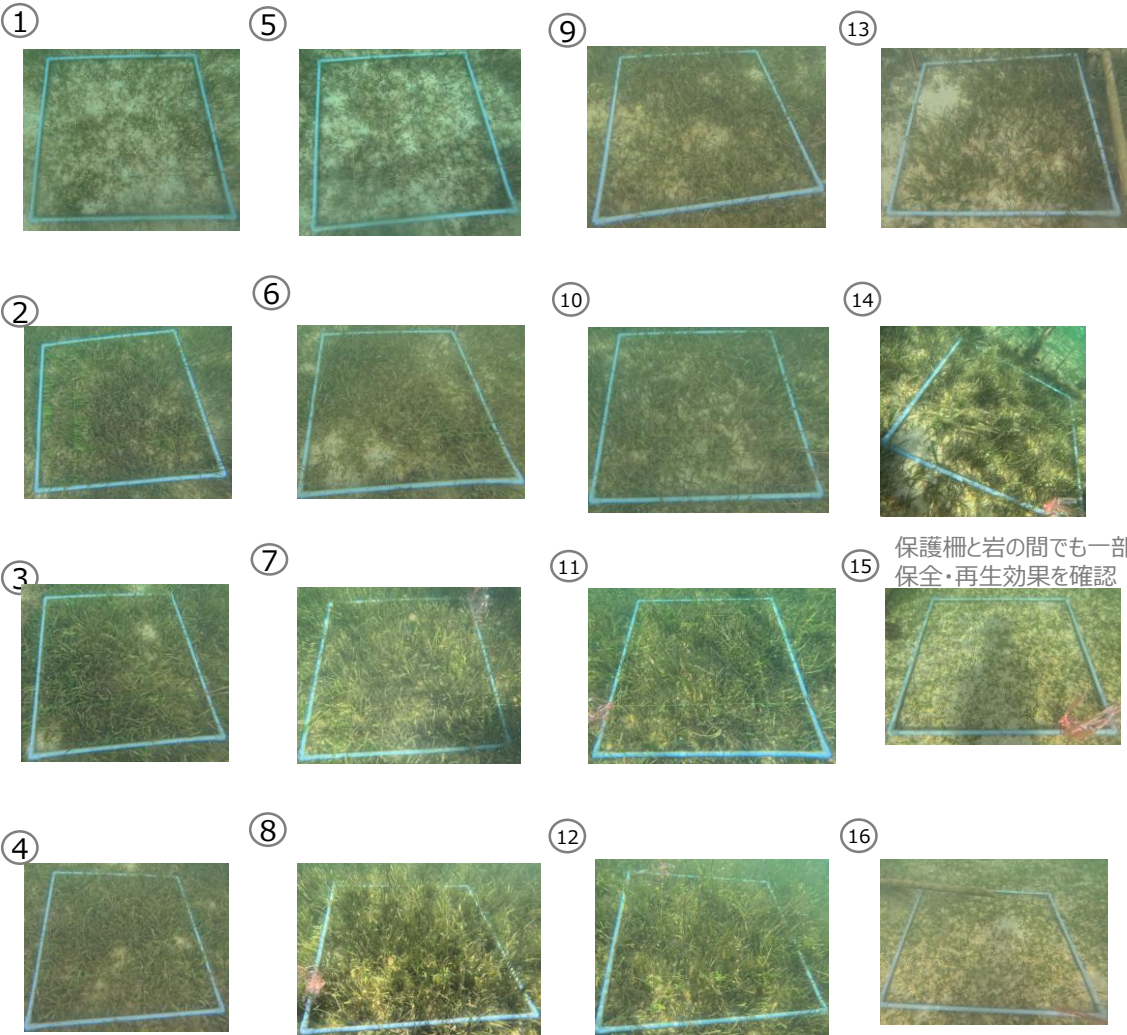
別添資料：面積算定

1. 大型柵 (1,085㎡)
被度を考慮した再生面積=741.15㎡

＜オルソ化処理した上空写真＞
※赤字は被度。グリッド線は9m×9m間隔 ※㊦は重量計測のコドラード計測場所



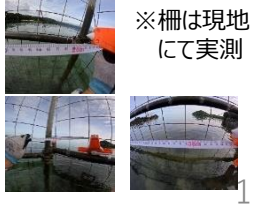
コドラードにて被度を確認
被度5：0.875、被度4：0.625、被度3：0.375、被度2：0.150、被度1：0.025



81	㎡	×	5箇所	×	0.875	被度5	=	354.38
		×	5箇所	×	0.625	被度4	=	253.13
		×	3箇所	×	0.375	被度3	=	91.13
		×	3箇所	×	0.150	被度2	=	36.45
		×	3箇所	×	0.025	被度1	=	6.08

計 741.15 ㎡

保護柵と岩の間でも一部
保全・再生効果を確認



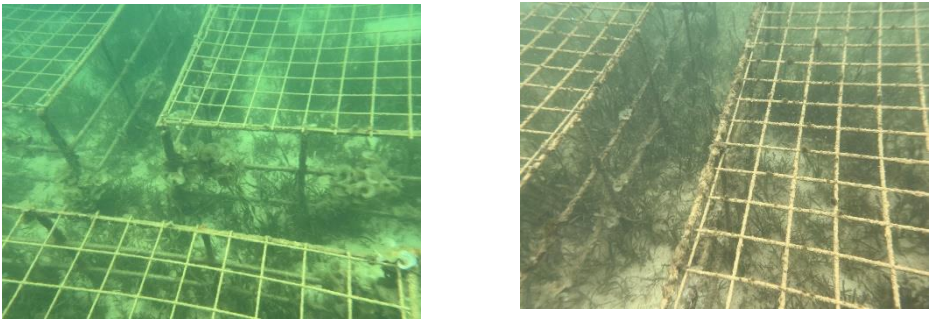
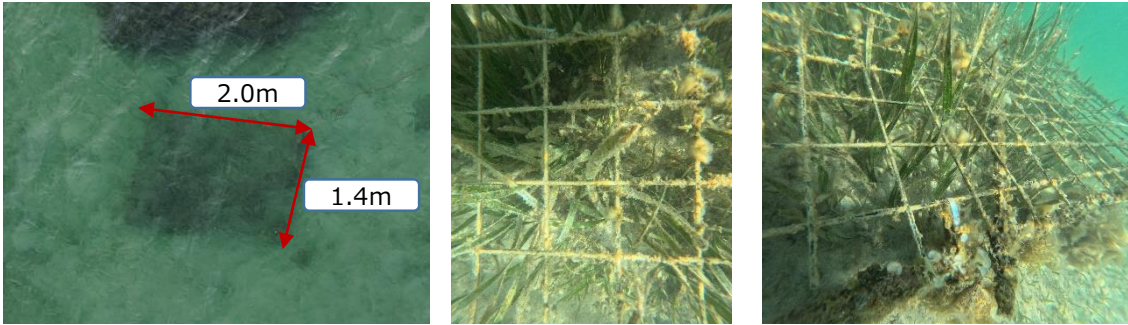
※柵は現地
にて実測

2. 小型柵

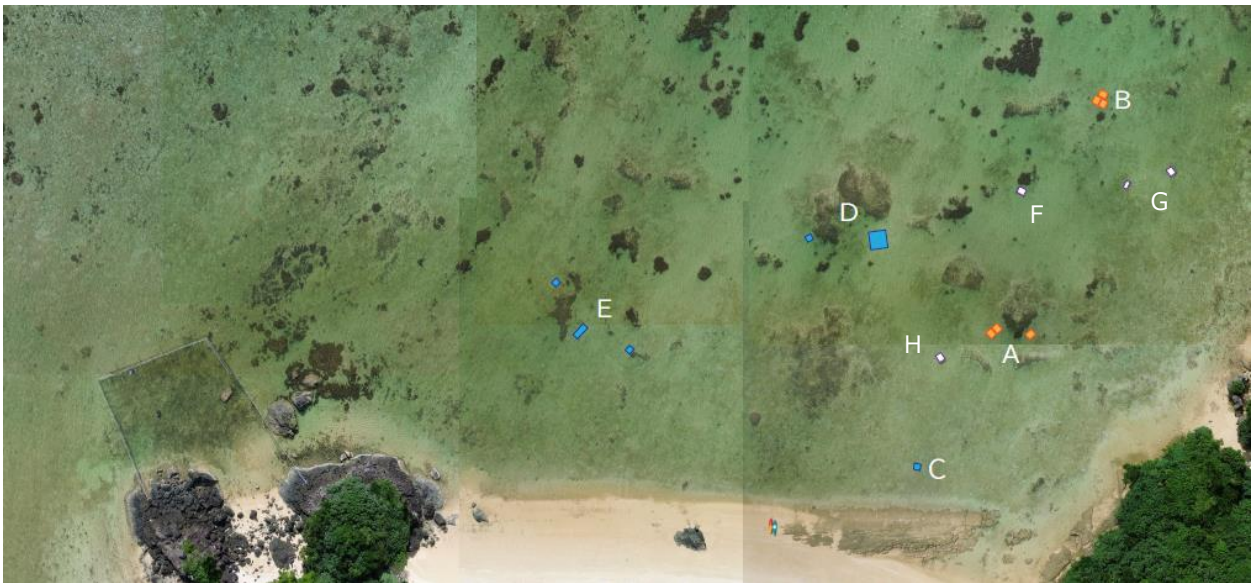
被度を考慮した再生面積（合計） = 60.65m²

※小型柵を近接させることで柵の間などでも藻場再生を確認（4か所）

※柵は現地にて実測（例）



（小型柵設置場所）

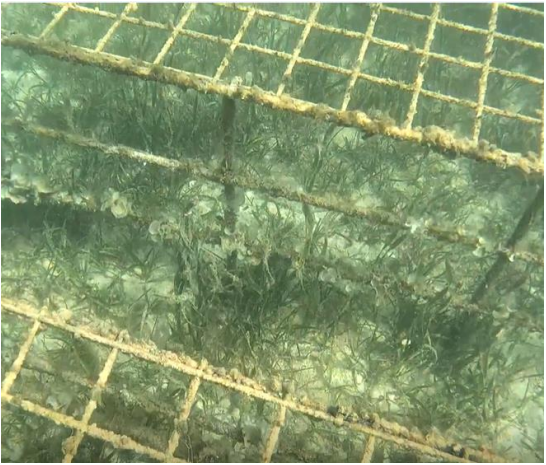
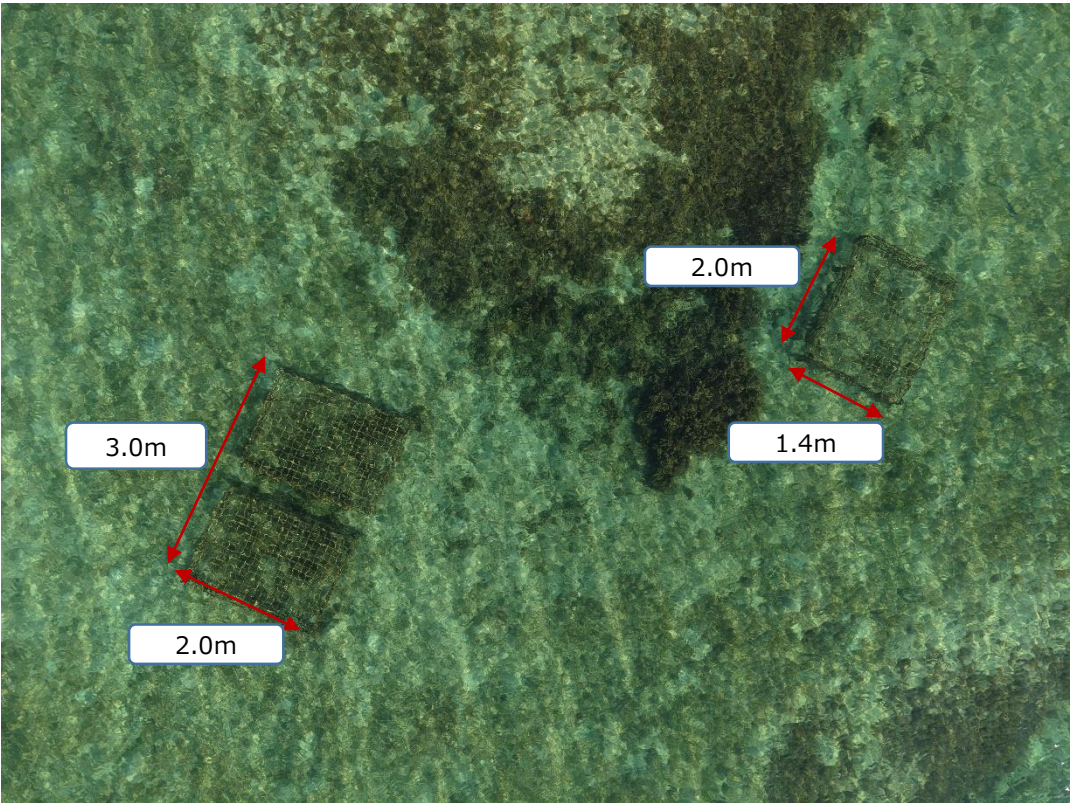


6.00 m ²	×	0.875	被度5	=	5.25 m ²
2.80 m ²	×	0.625	被度4	=	1.75 m ²
13.20 m ²	×	0.875	被度5	=	11.55 m ²
4.00 m ²	×	0.625	被度4	=	2.50 m ²
18.06 m ²	×	0.875	被度5	=	15.80 m ²
2.80 m ²	×	0.875	被度5	=	2.45 m ²
6.00 m ²	×	0.875	被度5	=	5.25 m ²
4.00 m ²	×	0.875	被度5	=	3.50 m ²
4.00 m ²	×	0.875	被度5	=	3.50 m ²
2.80 m ²	×	0.875	被度5	=	2.45 m ²
2.00 m ²	×	0.875	被度5	=	1.75 m ²
2.80 m ²	×	0.875	被度5	=	2.45 m ²
2.80 m ²	×	0.875	被度5	=	2.45 m ²
計					60.65 m ²

(参考) 小型柵 個別写真

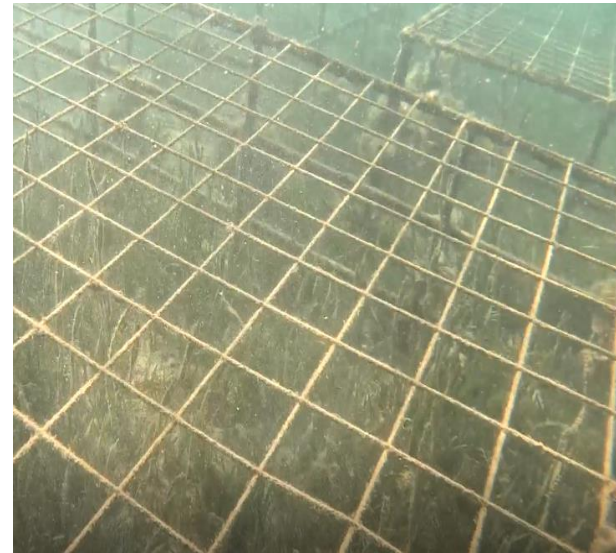
柵A

6.00	m ²	×	0.875	被度5	=	5.25	m ²
2.80	m ²		0.625	被度4		1.75	m ²



(参考) 小型柵 個別写真

柵B $13.20 \text{ m}^2 \times 0.875 \text{ 被度5} = 11.55 \text{ m}^2$



(参考) 小型柵 個別写真

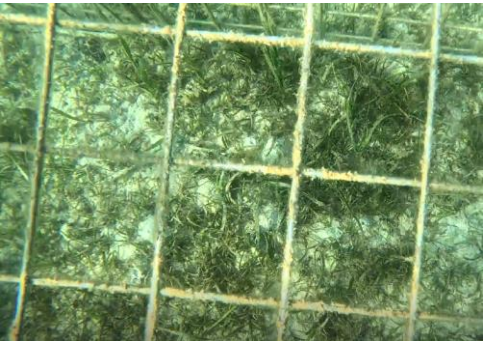
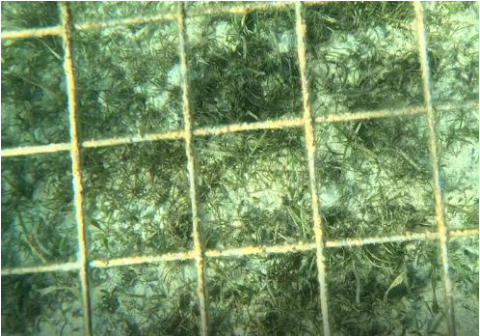
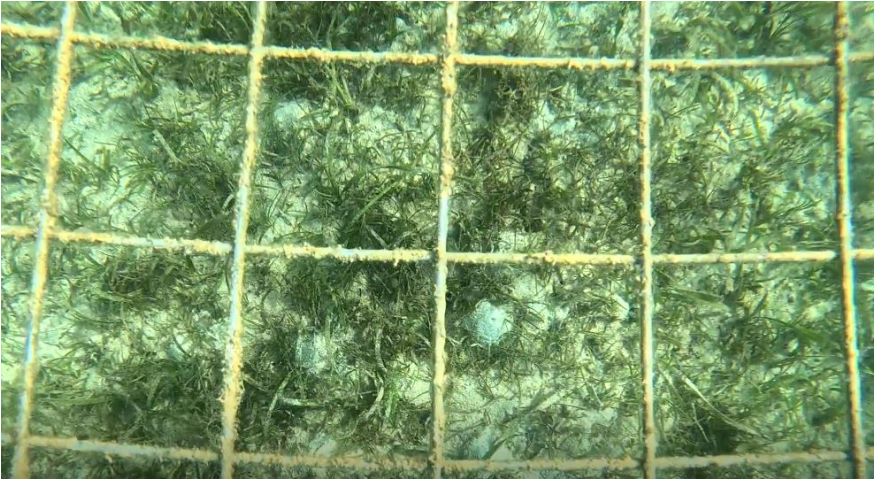
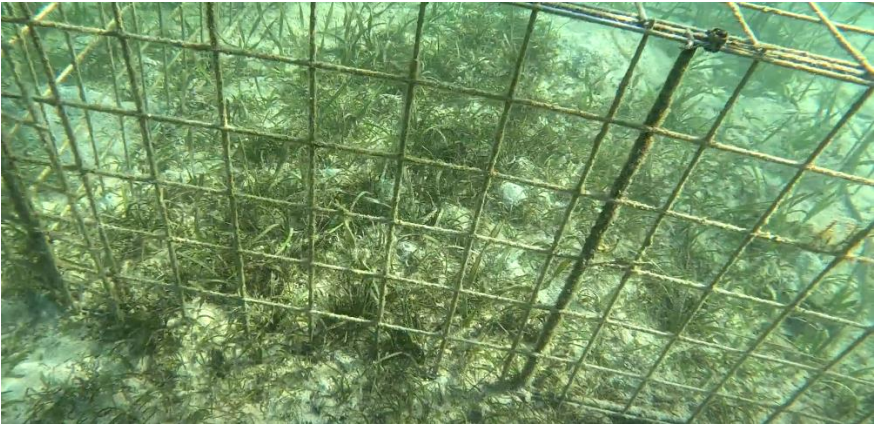
柵C $\boxed{4.00\text{ m}}$ \times $\boxed{0.625\text{ 被度4}}$ $=$ $\boxed{2.50\text{ m}}$



(参考) 小型柵 個別写真

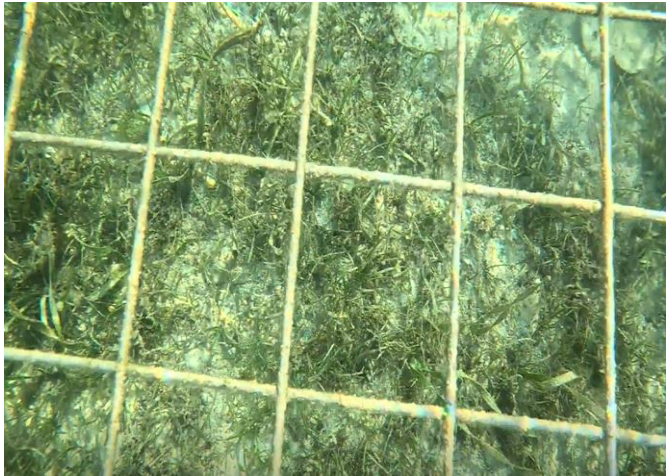
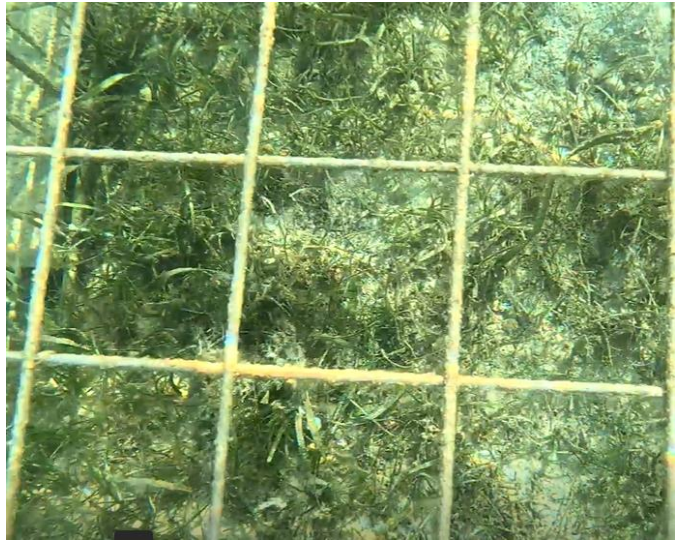
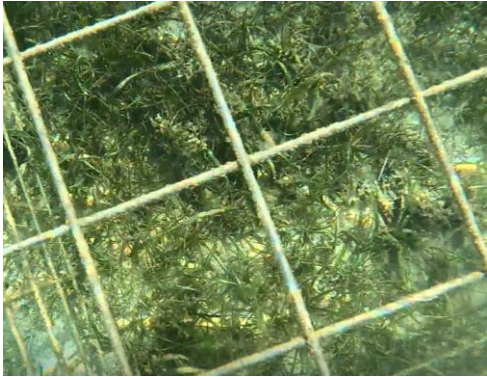
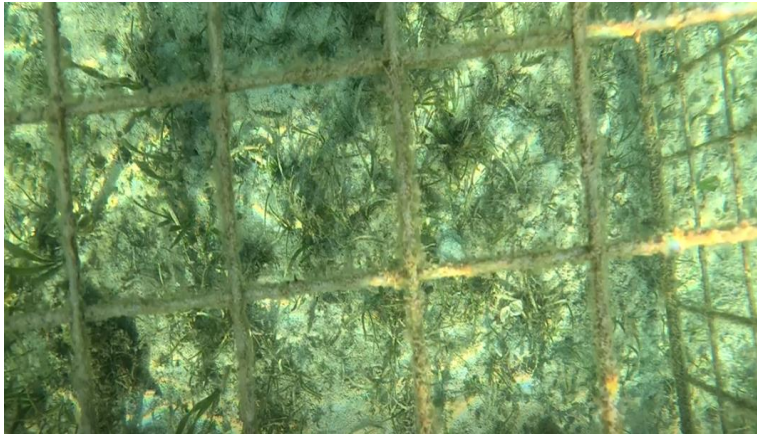
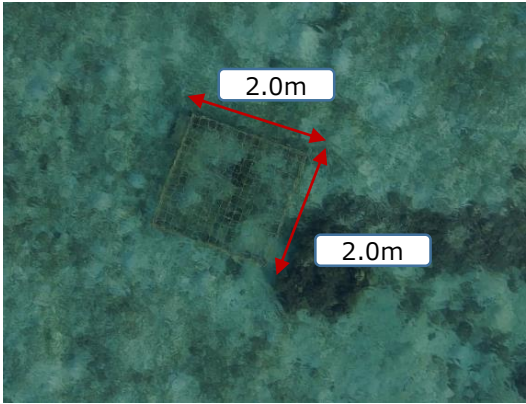
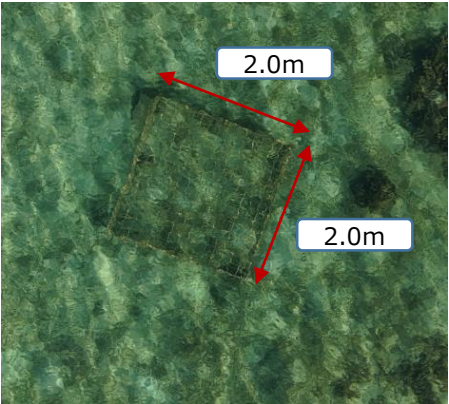
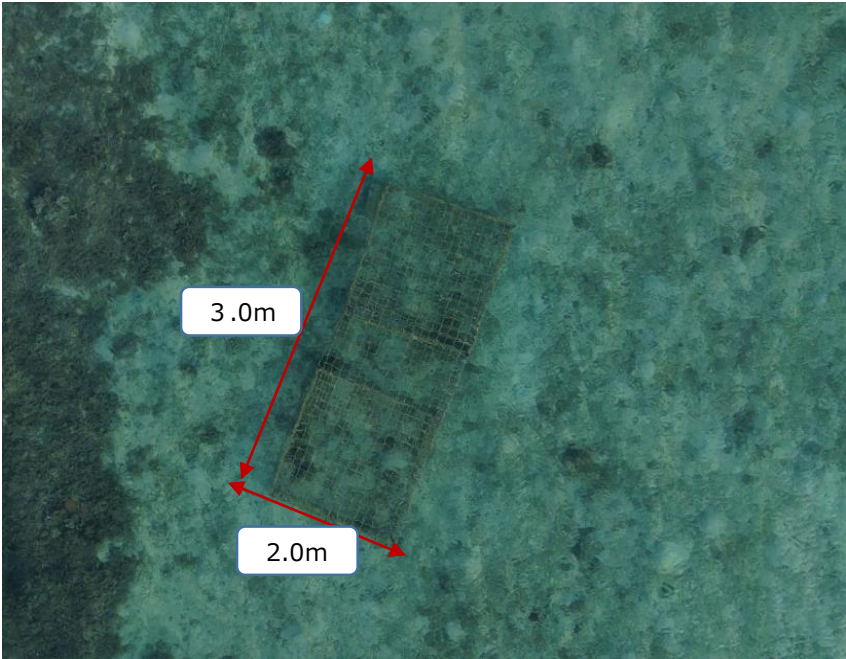
柵D

18.06	m ²	×	0.875	被度5	=	15.80	m ²
2.80	m ²	×	0.875	被度5	=	2.45	m ²



(参考) 小型柵 個別写真

柵E	6.00	m	×	0.875	被度5	=	5.25	m
	4.00	m	×	0.875	被度5	=	3.50	m ²
	4.00	m	×	0.875	被度5	=	3.50	m ²



(参考) 小型柵 個別写真

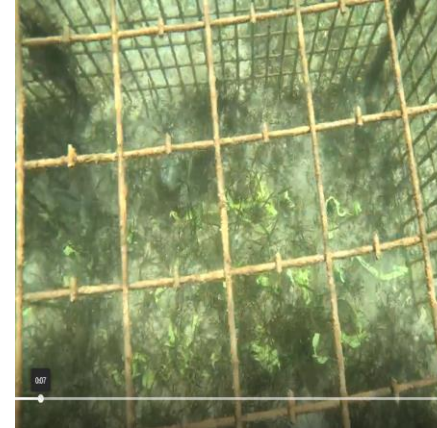
柵F $\boxed{2.80} \text{ m}^2 \times \boxed{0.875} \text{ 被度5} = \boxed{2.45} \text{ m}^2$



(参考) 小型柵 個別写真

柵G

2.00 m ²	×	0.875 被度5	=	1.75 m ²
2.80 m ²	×	0.875 被度5	=	2.45 m ²



(参考) 小型柵 個別写真

$$\text{柵H} \quad 2.80 \text{ m}^2 \times 0.875 \text{ 被度5} = 2.45 \text{ m}^2$$

