

別添資料：重量計測

1. 海草を採取

ウミガメに掘り返されて海岸に打ち上げられたものを採取。なお、海底にも掘り返されたものを確認。※ウミショウブは絶滅危惧種のため自生しているものを掘り返す採取は行わない



2. 乾燥重量を計測

東京大学の研究室にて60℃ 48時間にて乾燥。  
乾燥重量は1株13.6 gと判明。※サンプルは地下茎1本から葉が2本。

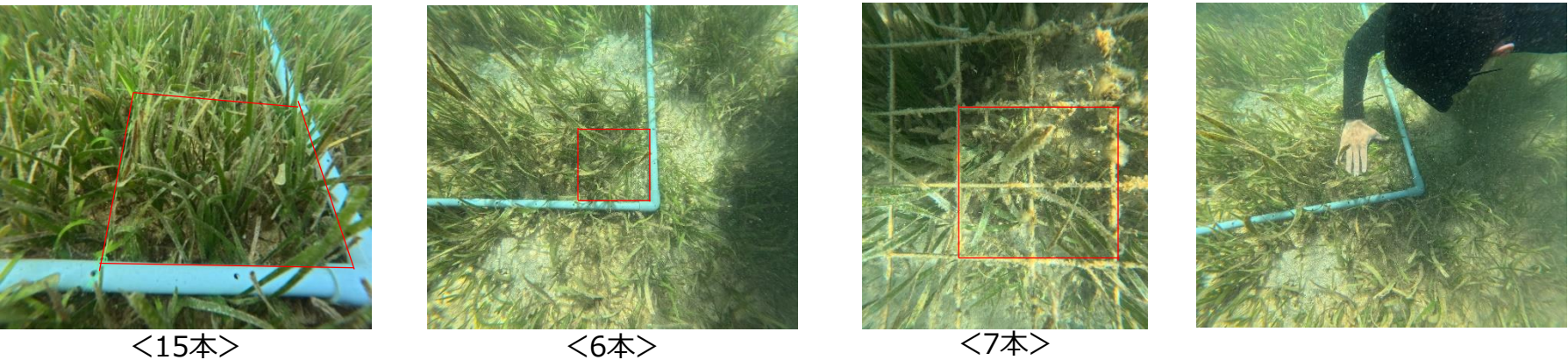


<参考> 湿重量は70g



3. コドラード内でウミショウブの平均本数密度を計測

被度5（100％）の3か所にてウミショウブの本数密度を計測。結果、20cm×20cm四方に6～15本程度確認できた。  
また、採取されたウミショウブは地下茎が10cm程度あることを考慮すると、20cm×20cm四方には3～4株が適正であることが確認できた。



4. 乾燥重量から1㎡あたりの重量を計測

13.6 g × 3 株(平均) × 25 (1㎡あたり) = 1.02 kg/1㎡