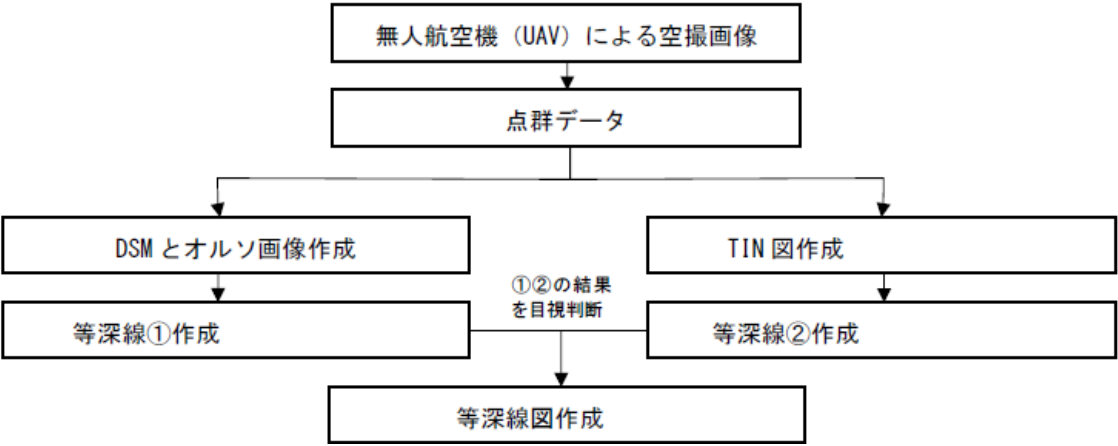


■面積の算定根拠（詳細）

2024 年 8 月 21 日の南港野鳥園の北池、西池、南池において、UAV による空中写真を撮影した。同時に複数地点において、RTK-GPS による水準測量を行い、標定点を設定した。① SfM 解析により航空写真と標定点の地盤高から、DSM を作成し、等高線を作成した。また、②GIS で空撮データから作成した点群をもとに、1m メッシュの TIN 図を作成し、それをもとに等高線を作成した。①と②の等高線を確認し、目視により等深線図を作成した。等深線図に基づき、目視により転石部を除き、干潟部を抽出し、GIS により面積を算定した。算定した結果、1.99ha であった。



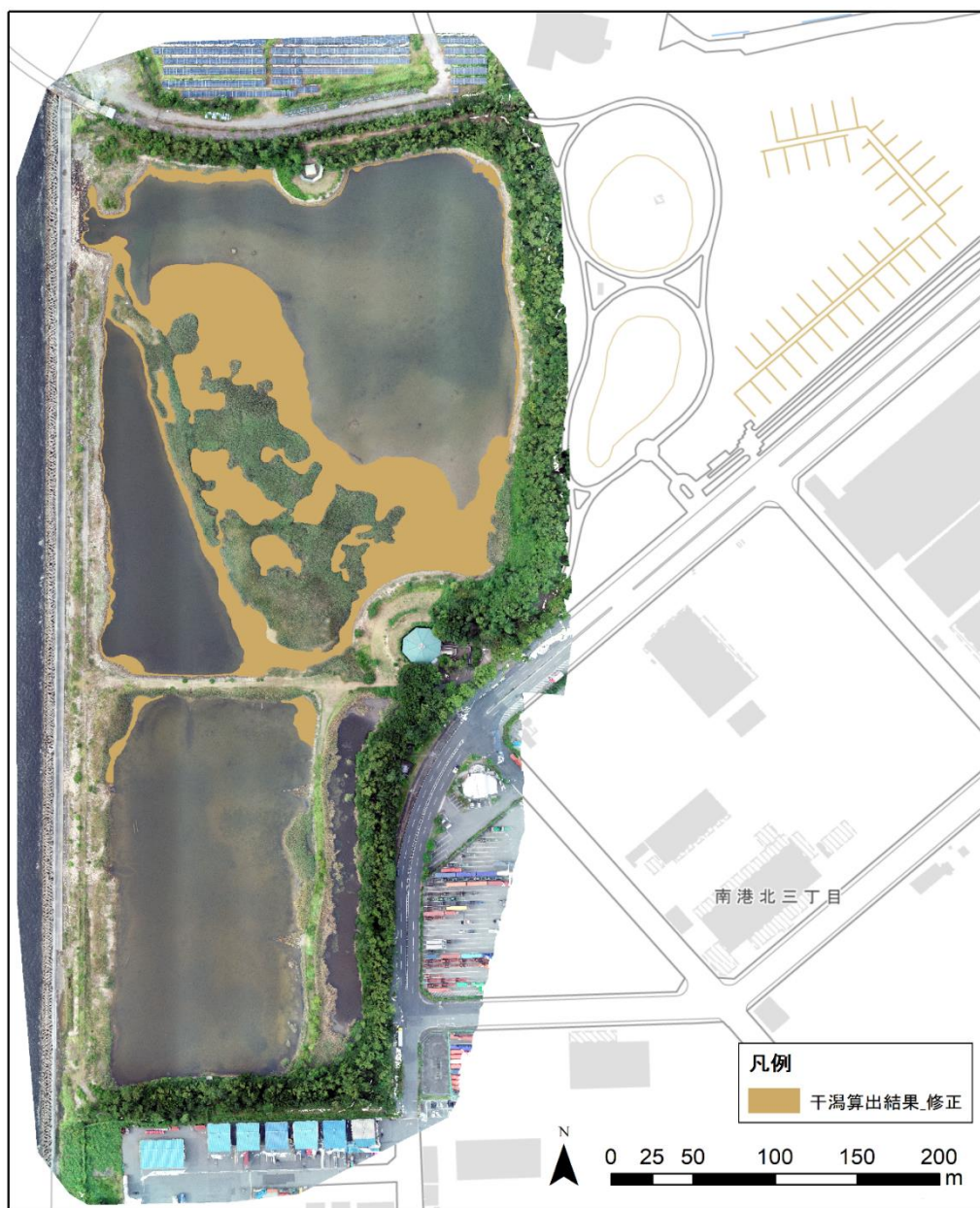


图 1 干潟分布範圍



图 2 等深线图



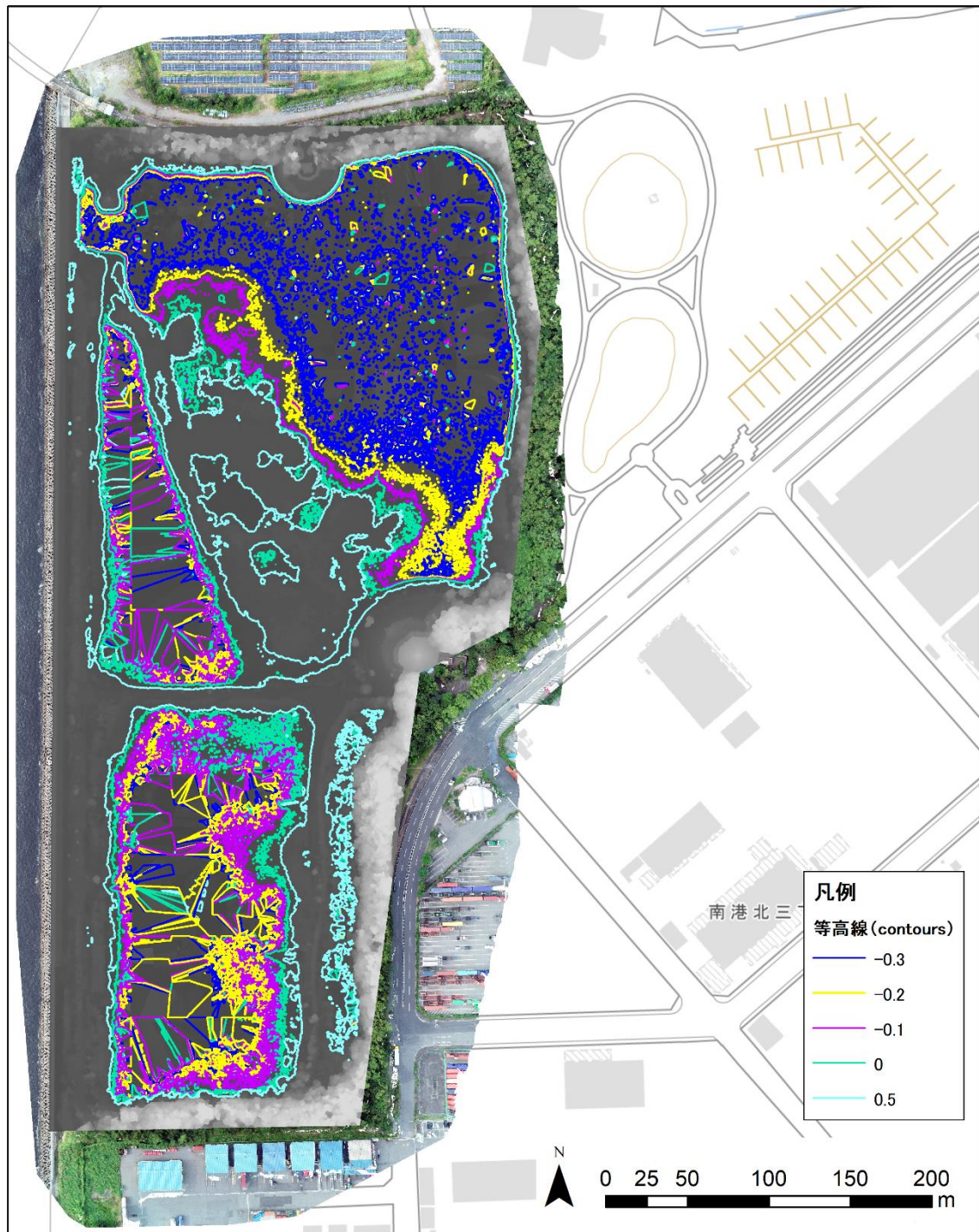


図 3 DSM から作成した等深線(等深線①)

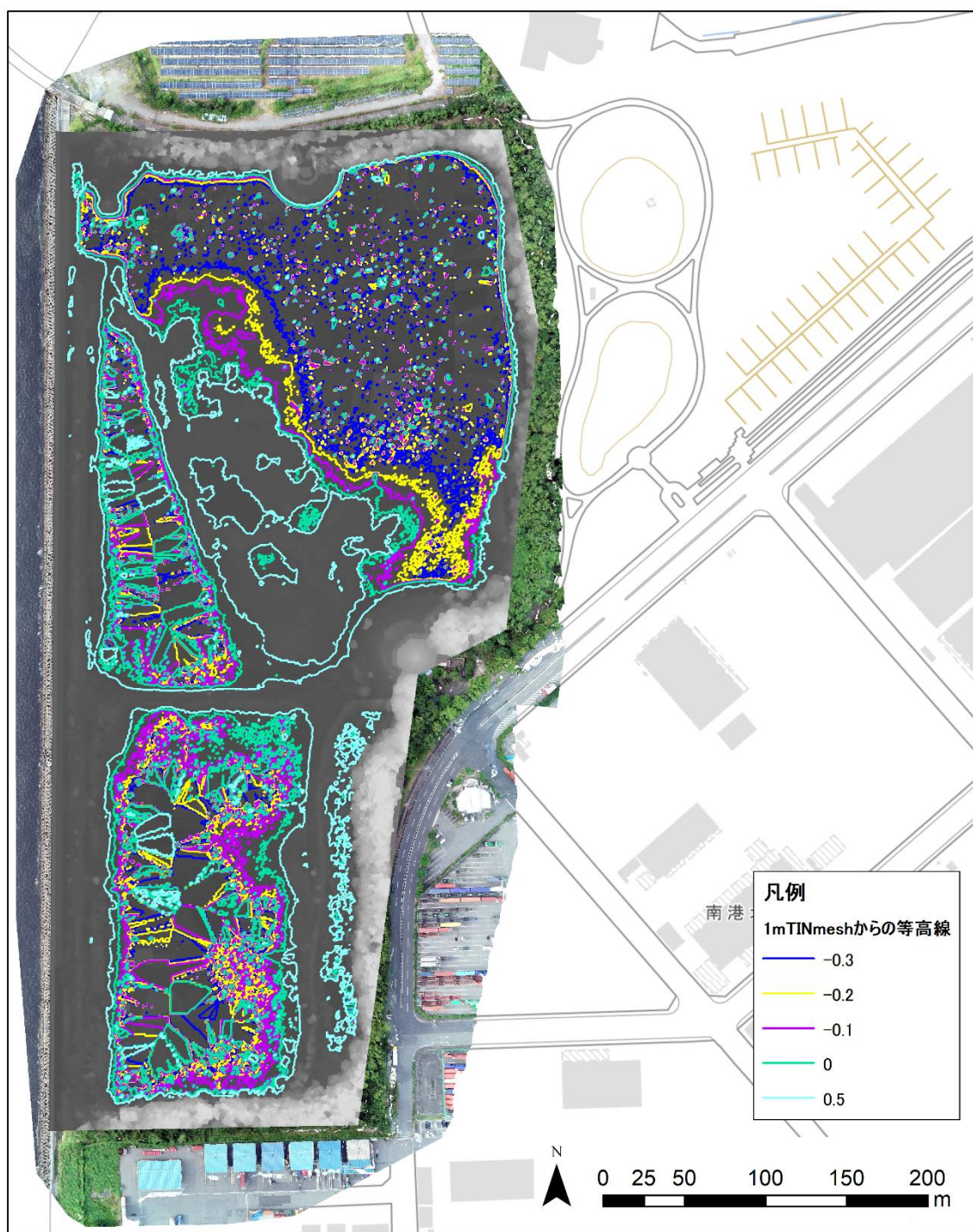


図 4 1m メッシュ点群から作成した等深線(等深線②)