

## 貝類養殖筏上のマメタワラ資源量調査（1 m<sup>2</sup>あたりのマメタワラ湿重量調査）

日付	海上作業時間		海域	採取場所(筏番号)	湿重量(kg)	平均湿重量(kg)	備考
令和6年6月11日	開始	13:00	家串	14	12.6	11.666667	
	終了	13:30		21	12.4		
	時間(h)	0.5		23	10		
令和6年6月11日	開始	13:30	油袋	13	14.5	17.466667	
	終了	14:00		11	22.5		
	時間(h)	0.5		8	15.4		
令和6年6月12日	開始	10:30	柏崎	12	19.4	19.166667	
	終了	11:30		10	21.6		
	時間(h)	1		1	16.5		
令和6年6月12日	開始	13:00	平簗	6	6.7	8.933333	
	終了	14:00		10	8.5		
	時間(h)	1		1	11.6		

全景(航空)写真①

都道府県

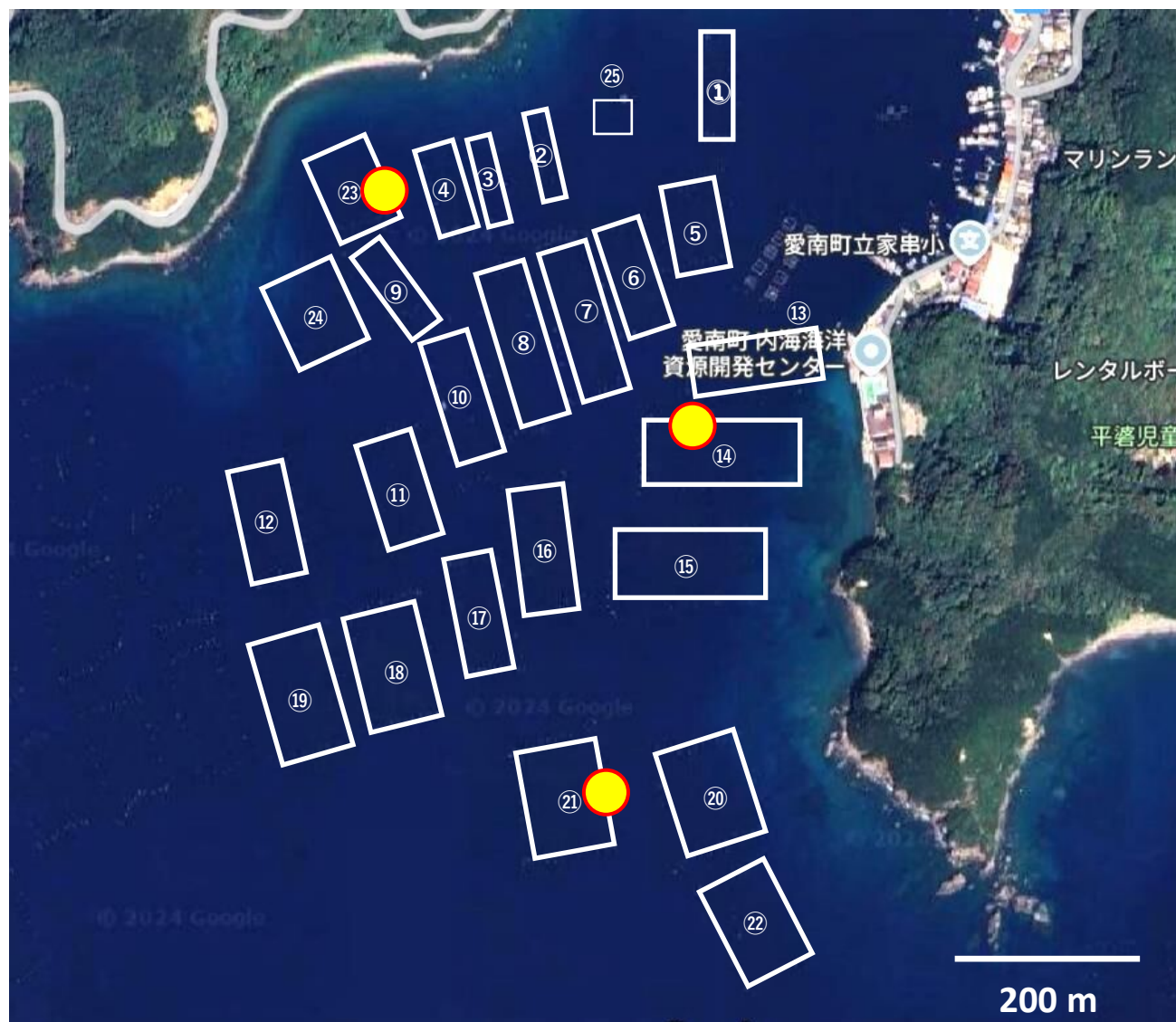
愛媛県

地区名

内海(家串)地区

所管別

本土



①～②④：貝類養殖筏

②⑤：藻捨て場

● サンプルング地点

全景(航空)写真②

都道府県

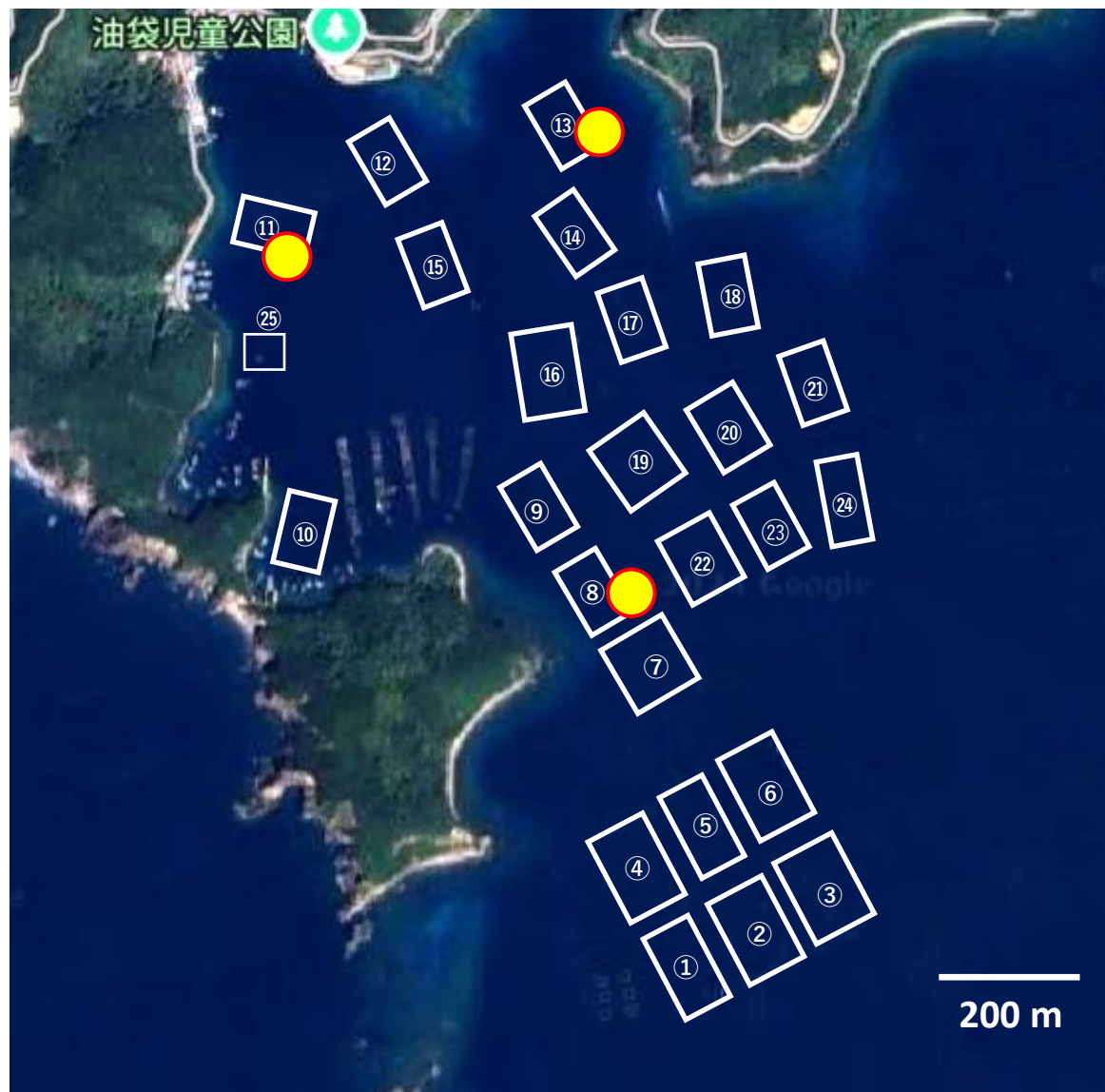
愛媛県

地区名

内海(油袋)地区

所管別

本土



①～②④：貝類養殖筏

②⑤：藻捨て場

● サンプルング地点

全景(航空)写真③

都道府県

愛媛県

地区名

内海(平婆)地区

所管別

本土



①～⑬：貝類養殖筏

⑭：藻捨て場

● サンプルング地点



全景(航空)写真④

都道府県

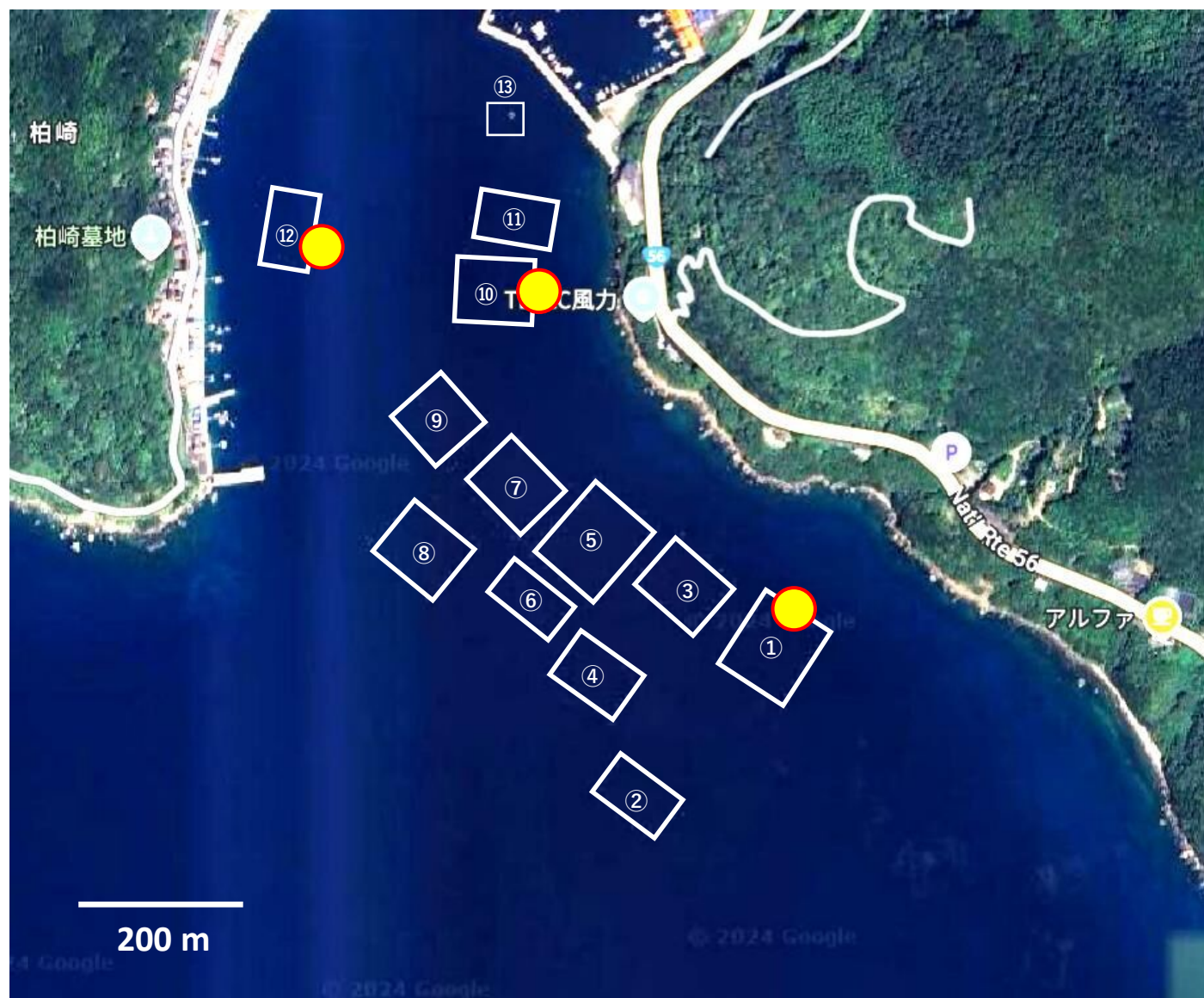
愛媛県

地区名

内海(柏崎)地区

所管別

本土



①～⑫：貝類養殖筏

⑬：藻捨て場

● サンプルング地点



実施年月日	令和6年6月11日
場 所	内海（家串：筏⑭）
備 考	筏⑭のマメダワラの様子



実施年月日	令和6年6月11日
場 所	内海（家串：筏⑭）
備 考	1 m <sup>2</sup> 採取前



実施年月日	令和6年6月11日
場 所	内海（家串：筏⑭）
備 考	1 m <sup>2</sup> 採取後



実施年月日	令和6年6月11日
場 所	内海（家串：筏⑭）
備 考	1 m <sup>2</sup> あたりの湿重量計測 12.6kg（風袋引き）





実施年月日	令和6年6月11日
場 所	内海（家串：筏㊾）
備 考	筏㊾のマメタワラの様子



実施年月日	令和6年6月11日
場 所	内海（家串：筏㊾）
備 考	1 m <sup>2</sup> 採取前



実施年月日	令和6年6月11日
場 所	内海（家串：筏㊾）
備 考	1 m <sup>2</sup> 採取後



実施年月日	令和6年6月11日
場 所	内海（家串：筏㊾）
備 考	1 m <sup>2</sup> あたりの湿重量計測 12.4kg（風袋引き）



実施年月日	令和6年6月11日
場 所	内海（家串：筏⑳）
備 考	筏⑳のマメタワラの様子



実施年月日	令和6年6月11日
場 所	内海（家串：筏⑳）
備 考	1 m <sup>2</sup> 採取前



実施年月日	令和6年6月11日
場 所	内海（家串：筏⑳）
備 考	1 m <sup>2</sup> 採取後



実施年月日	令和6年6月11日
場 所	内海（家串：筏⑳）
備 考	1 m <sup>2</sup> あたりの湿重量計測 10.0kg（風袋引き）





実施年月日	令和6年6月11日
場 所	内海（油袋：筏⑬）
備 考	筏⑬のマメタワラの様子



実施年月日	令和6年6月11日
場 所	内海（油袋：筏⑬）
備 考	1 m <sup>2</sup> 採取前



実施年月日	令和6年6月11日
場 所	内海（油袋：筏⑬）
備 考	1 m <sup>2</sup> 採取後



実施年月日	令和6年6月11日
場 所	内海（油袋：筏⑬）
備 考	1 m <sup>2</sup> あたりの湿重量計測 14.5kg（風袋引き）



実施年月日	令和6年6月11日
場 所	内海（油袋：筏⑪）
備 考	筏⑪のマメタワラの様子



実施年月日	令和6年6月11日
場 所	内海（油袋：筏⑪）
備 考	1 m <sup>2</sup> 採取前



実施年月日	令和6年6月11日
場 所	内海（油袋：筏⑪）
備 考	1 m <sup>2</sup> 採取後



実施年月日	令和6年6月11日
場 所	内海（油袋：筏⑪）
備 考	1 m <sup>2</sup> あたりの湿重量計測 22.5kg（風袋引き）





実施年月日	令和6年6月11日
場 所	内海（油袋：筏⑧）
備 考	筏⑧のマメタワラの様子



実施年月日	令和6年6月11日
場 所	内海（油袋：筏⑧）
備 考	1 m <sup>2</sup> 採取前



実施年月日	令和6年6月11日
場 所	内海（油袋：筏⑧）
備 考	1 m <sup>2</sup> 採取後



実施年月日	令和6年6月11日
場 所	内海（油袋：筏⑧）
備 考	1 m <sup>2</sup> あたりの湿重量計測 15.4kg（風袋引き）





実施年月日	令和6年6月12日
場 所	内海（柏崎：筏⑫）
備 考	筏⑫のマメタワラの様子



実施年月日	令和6年6月12日
場 所	内海（柏崎：筏⑫）
備 考	1 m <sup>2</sup> 採取前



実施年月日	令和6年6月12日
場 所	内海（柏崎：筏⑫）
備 考	1 m <sup>2</sup> 採取後



実施年月日	令和6年6月12日
場 所	内海（柏崎：筏⑫）
備 考	1 m <sup>2</sup> あたりの湿重量計測 19.4kg（風袋引き）



実施年月日	令和6年6月12日
場 所	内海（柏崎：筏⑩）
備 考	筏⑩のマメタワラの様子



実施年月日	令和6年6月12日
場 所	内海（柏崎：筏⑩）
備 考	1 m <sup>2</sup> 採取前



実施年月日	令和6年6月12日
場 所	内海（柏崎：筏⑩）
備 考	1 m <sup>2</sup> 採取後



実施年月日	令和6年6月12日
場 所	内海（柏崎：筏⑩）
備 考	1 m <sup>2</sup> あたりの湿重量計測 21.6kg（風袋引き）





実施年月日	令和6年6月12日
場 所	内海（柏崎：筏①）
備 考	筏①のマメタワラの様子



実施年月日	令和6年6月12日
場 所	内海（柏崎：筏①）
備 考	1 m <sup>2</sup> 採取前



実施年月日	令和6年6月12日
場 所	内海（柏崎：筏①）
備 考	1 m <sup>2</sup> 採取後



実施年月日	令和6年6月12日
場 所	内海（柏崎：筏①）
備 考	1 m <sup>2</sup> あたりの湿重量計測 16.5kg（風袋引き）





実施年月日	令和6年6月12日
場 所	内海（平瀬：筏⑥）
備 考	筏⑥のマメタワラの様子



実施年月日	令和6年6月12日
場 所	内海（平瀬：筏⑥）
備 考	1 m <sup>2</sup> 採取前



実施年月日	令和6年6月12日
場 所	内海（平瀬：筏⑥）
備 考	1 m <sup>2</sup> 採取後



実施年月日	令和6年6月12日
場 所	内海（平瀬：筏⑥）
備 考	1 m <sup>2</sup> あたりの湿重量計測 6.7kg（風袋引き）



実施年月日	令和6年6月12日
場 所	内海（平瀬：筏⑩）
備 考	筏⑩のマメタワラの様子



実施年月日	令和6年6月12日
場 所	内海（平瀬：筏⑩）
備 考	1 m <sup>2</sup> 採取前



実施年月日	令和6年6月12日
場 所	内海（平瀬：筏⑩）
備 考	1 m <sup>2</sup> 採取後

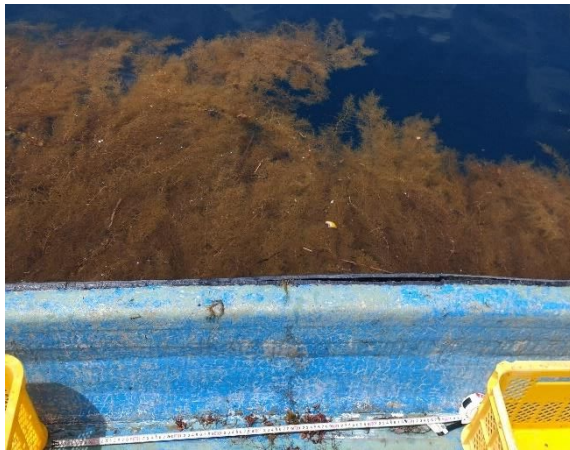


実施年月日	令和6年6月12日
場 所	内海（平瀬：筏⑩）
備 考	1 m <sup>2</sup> あたりの湿重量計測 8.5kg（風袋引き）





実施年月日	令和6年6月12日
場 所	内海（平瀬：筏①）
備 考	筏①のマメタワラの様子



実施年月日	令和6年6月12日
場 所	内海（平瀬：筏①）
備 考	1 m <sup>2</sup> 採取前



実施年月日	令和6年6月12日
場 所	内海（平瀬：筏①）
備 考	1 m <sup>2</sup> 採取後



実施年月日	令和6年6月12日
場 所	内海（平瀬：筏①）
備 考	1 m <sup>2</sup> あたりの湿重量計測 11.6kg（風袋引き）