

(別添1)

対象生態系面積の算定方法に関する資料

本プロジェクトの実施対象位置は、図2に示すとおりである。



図2 事業対象位置図

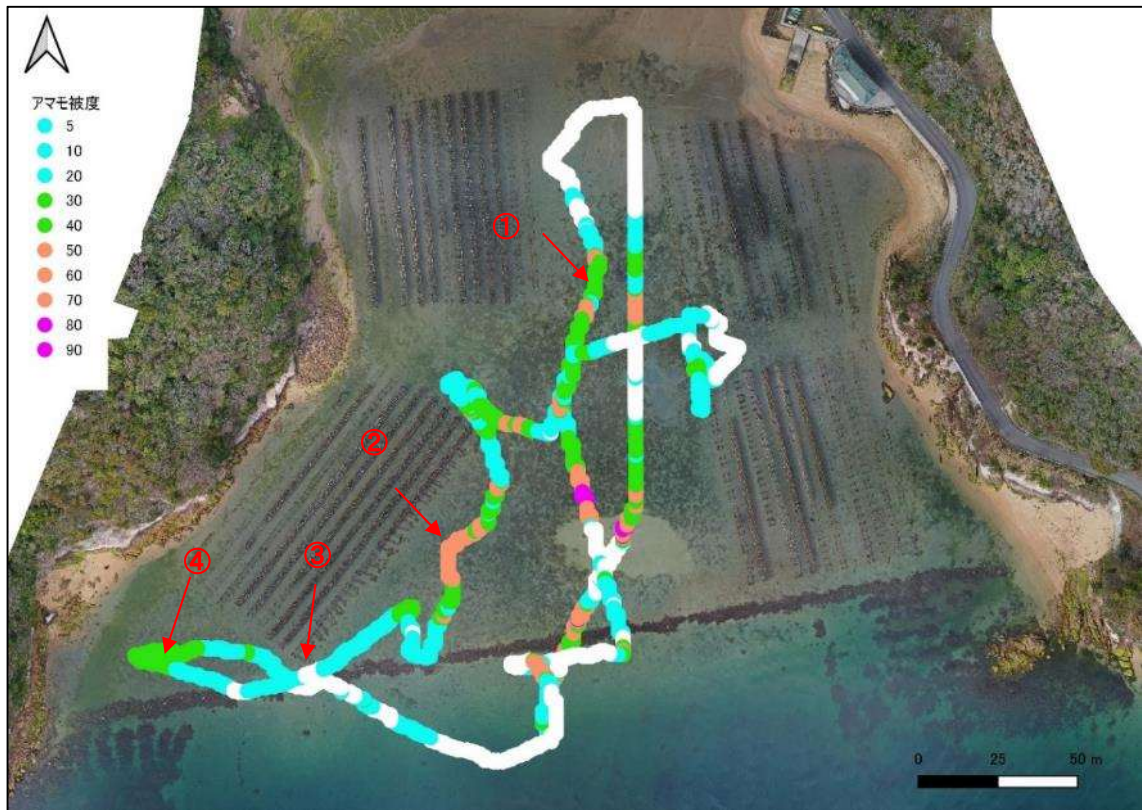



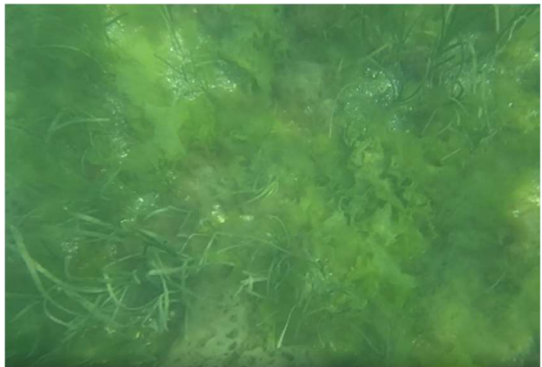


図3 二階地区における水上ドローンの航走軌跡

写真1 二階地区における水上ドローンの撮影画像

水上ドローン【撮影位置①】	水上ドローン【撮影位置②】
	
水上ドローン【撮影位置③】	水上ドローン【撮影位置④】
	

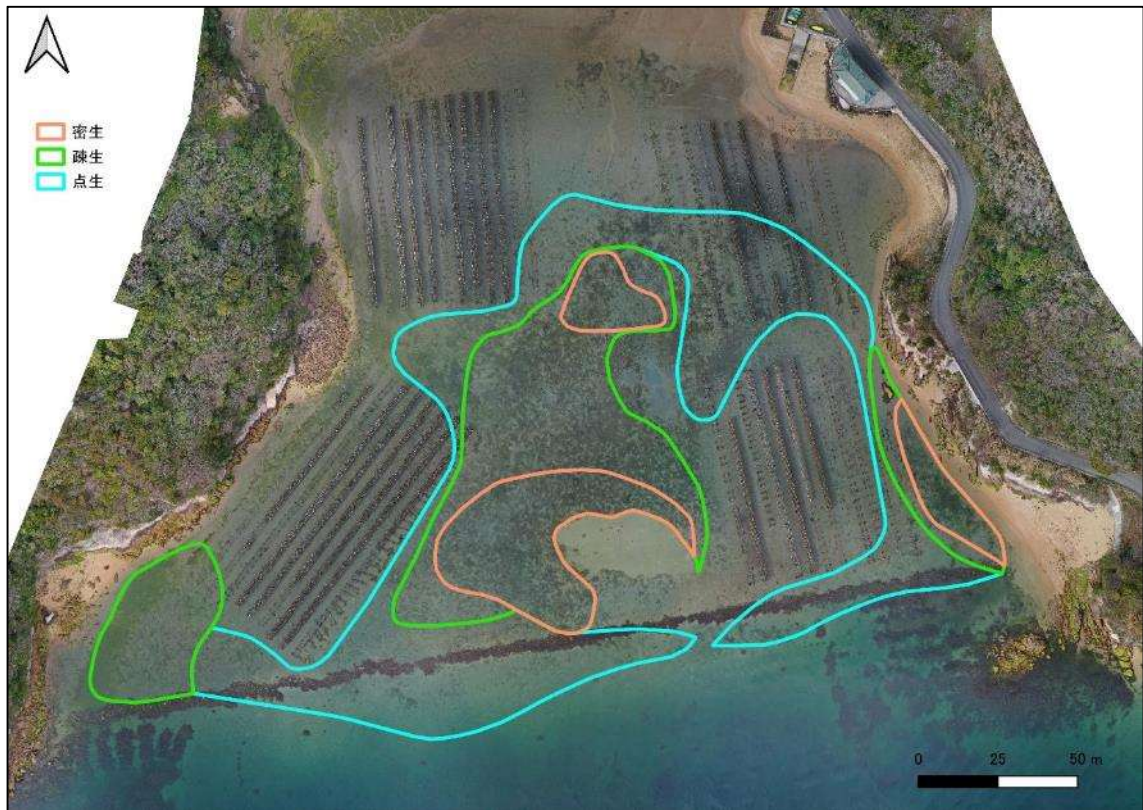


図4 二階地区におけるアマモ場の面積算定に用いた画像

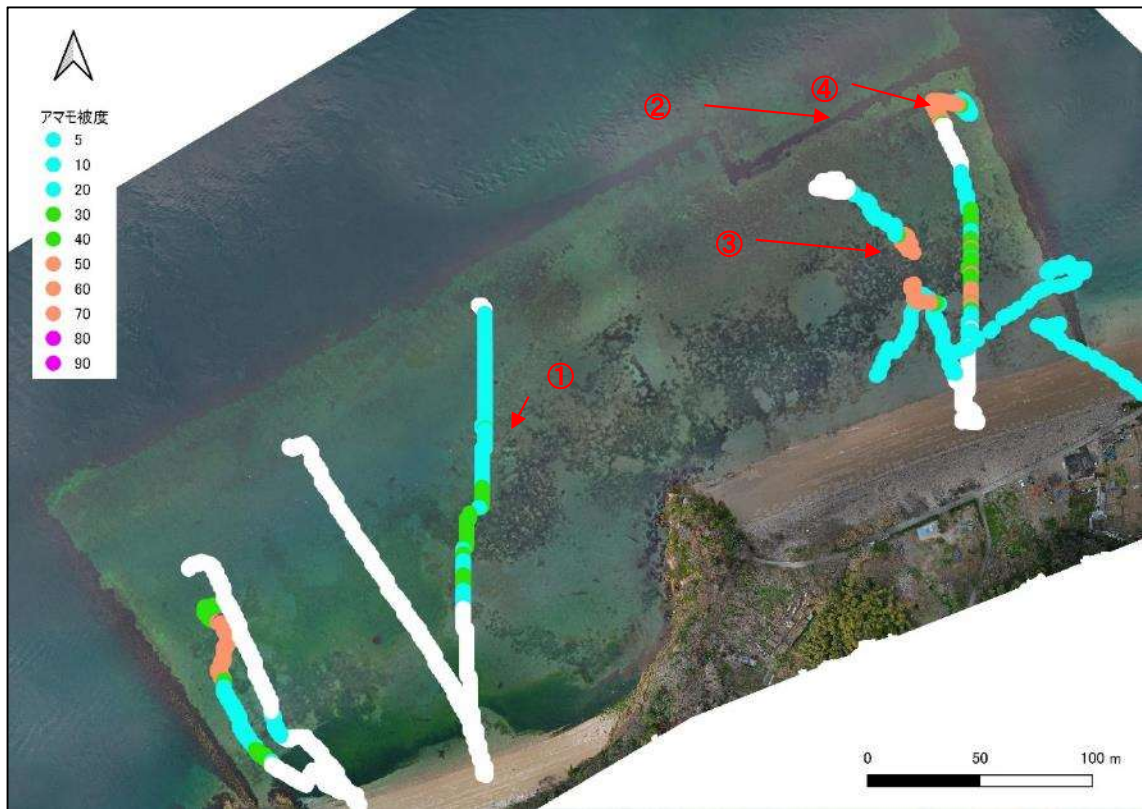


図5 長浜地区における水上ドローンの航走軌跡

写真2 長浜地区における水上ドローンの撮影画像

水上ドローン【撮影位置①】	水中ドローン【撮影位置②】
水中カメラ【撮影位置③】	水中カメラ【撮影位置④】

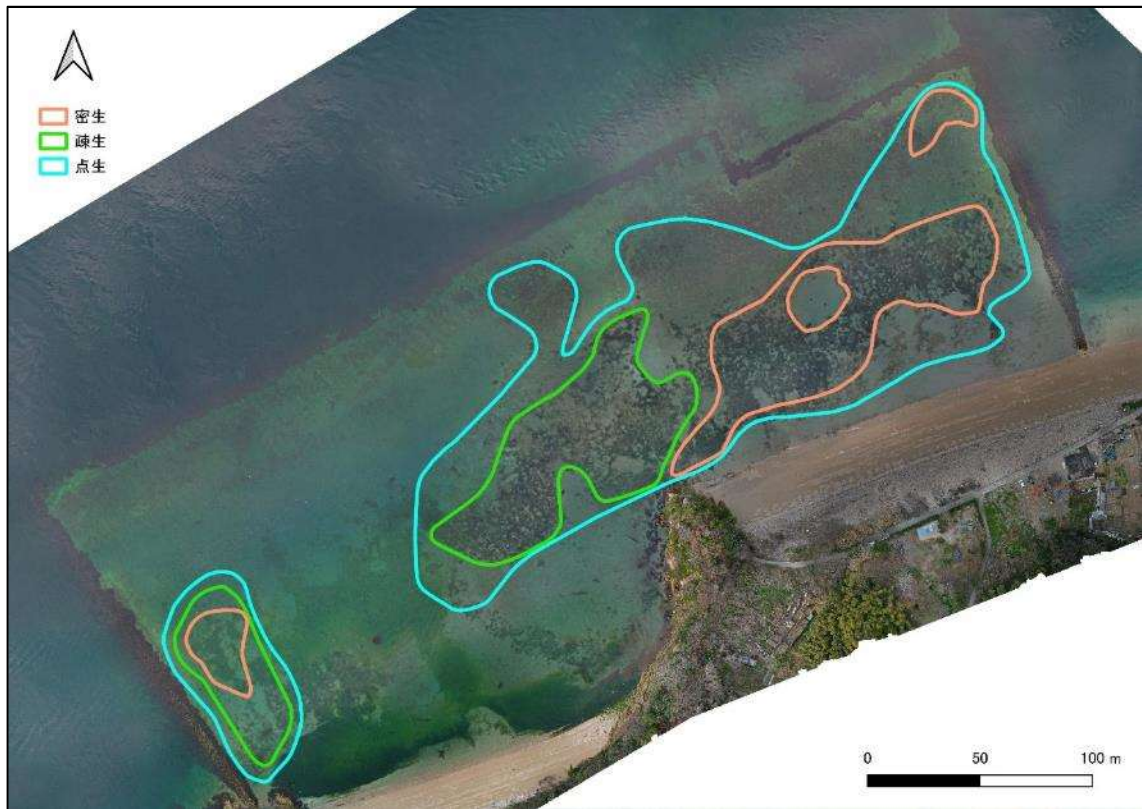


図6 長浜地区におけるアマモ場の面積算定に用いた画像

二階地区	被度 (%)	アマモ被度別面積 (㎡)	実勢面積 (ha)
極点生	2.5	0	0.000
点生	15	11042.5	0.170
疎生	37.5	7340.9	0.280
密生	62.5	3079.5	0.190
濃生	87.5	0	0.000
		実勢面積 計	0.640
		吸収量	3.136

長浜地区	被度 (%)	アマモ被度別面積 (㎡)	実勢面積 (ha)
極点生	2.5	0	0.000
点生	15	18605.6	0.279
疎生	37.5	8640.0	0.324
密生	62.5	7561.3	0.473
濃生	87.5	0	0.000
		実勢面積 計	1.076
		吸収量	5.272

※被度は中央値を採用

実勢面積 (ha)	合計	1.716
吸収量 (t-CO ₂)	合計	8.408