

活動量算定方法

1. 作業手順

- ① 現地踏査（徒歩、海上から写真撮影、GPS による位置確認）の実施。
- ② 被度 2「点生」以上のアマモ場、コアマモ場の繁茂範囲、繁茂水深を確認。
沖側の繁茂範囲は船上から水中映像や目視で被度 2「点生」の箇所を特定し（図中の水中①～④）、当該箇所の水深を生育の下限水深として、等深浅図より繁茂範囲の境界を設定。
- ③ 地形図および航空写真の上に繁茂範囲を描画、求積。アマモ場とコアマモ場の境界にある碎石領域については除外した。
- ④ A1（アマモ）・A2（コアマモ）の繁茂範囲の確定



2. 活動量の算定

算定結果を以下に示す（次頁参照）

- (1) アマモ場：次頁赤実線 A1 11.48ha
 - 第Ⅰ工区：77,029 m²
 - 第Ⅱ工区：37,765 m²
- (2) コアマモ場：次頁橙実線 A2 3.35ha（被覆網との重複含む）
 - 第Ⅰ工区：15,009 m²
 - 第Ⅱ工区：18,494 m²

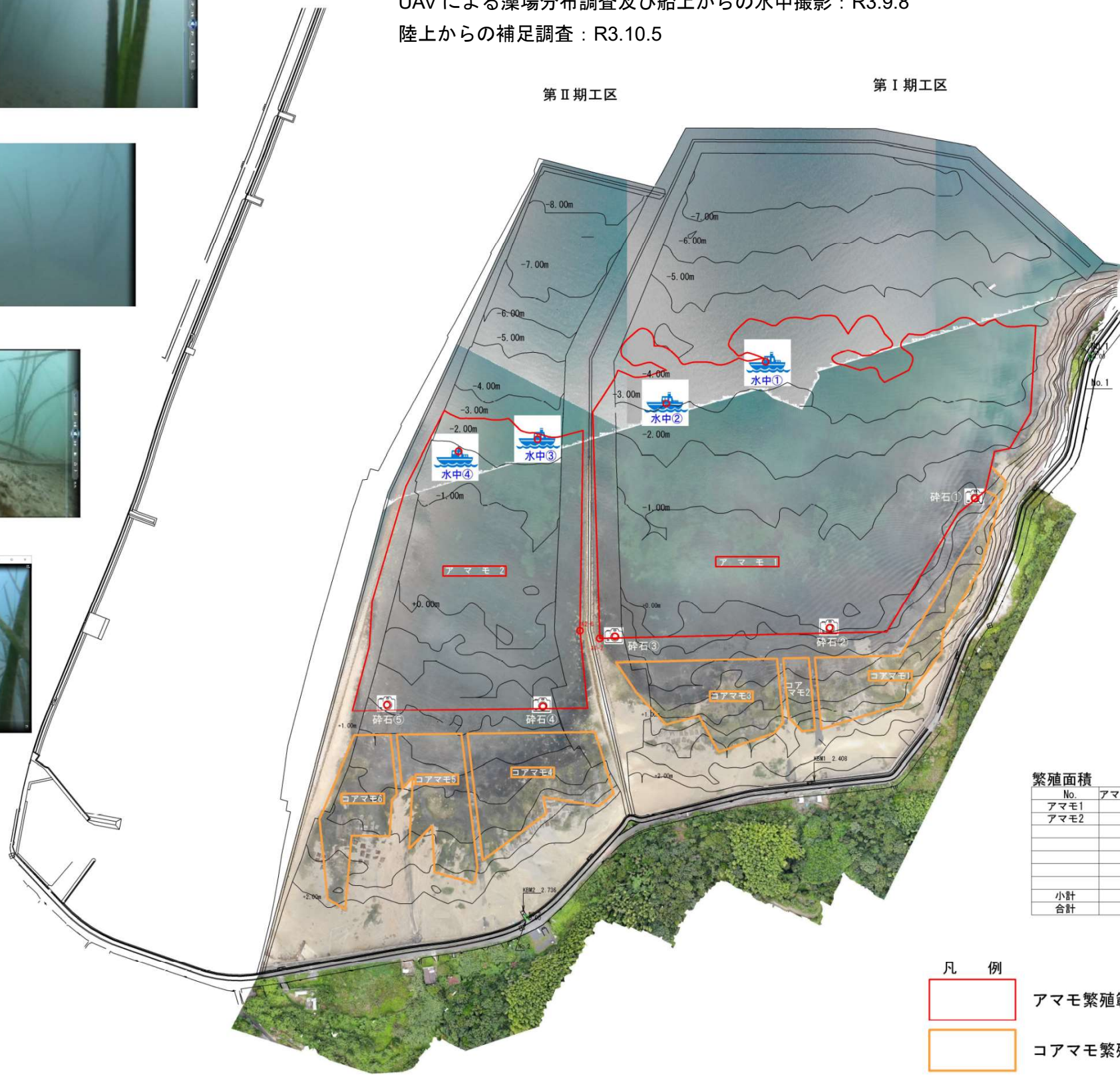
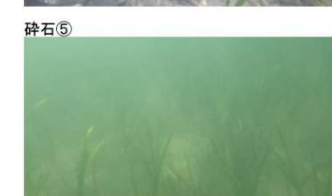
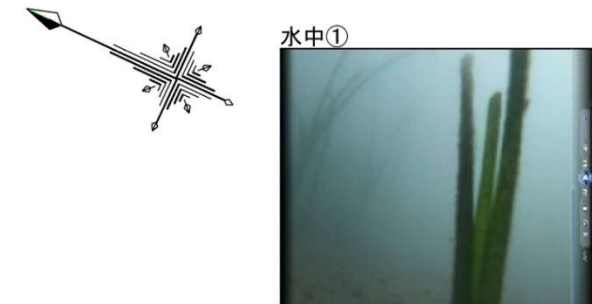
アマモ・コアマモ繁殖図

S=1:2500

UAVによる藻場分布調査及び船上からの水中撮影：R3.9.8
陸上からの補足調査：R3.10.5

第Ⅱ期工区

第Ⅰ期工区



座標リスト

※世界測地系 (WGS84) 第Ⅲ系

点番号	X座標 (m)	Y座標 (m)	標高 (DL)
No. 1	-223, 787.386	-33, 625.908	4.724
No. 2	-223, 560.930	-34, 241.983	4.782

※A3は70%のサイズで印刷しています。

繁殖面積

No.	アマモ面積 (㎡)	No.	コアマモ面積 (㎡)
アマモ1	77,029.04㎡	コアマモ1	6,859.67㎡
アマモ2	37,765.74㎡	コアマモ2	1,209.06㎡
		コアマモ3	6,940.15㎡
		コアマモ4	7,871.17㎡
		コアマモ5	5,502.68㎡
		コアマモ6	5,119.78㎡
小計	114,794.78㎡	小計	33,502.51㎡
合計	148,297.29㎡		

凡例

- アマモ繁殖範囲
- コアマモ繁殖範囲



工事名	大島干潟アマモ調査図		
図面名	平面図		
調査年月日	令和3年9月8日：10月5日		
縮尺	S=1:2500	図面番号	1 / 1
組織名			
事業者名	周南市		